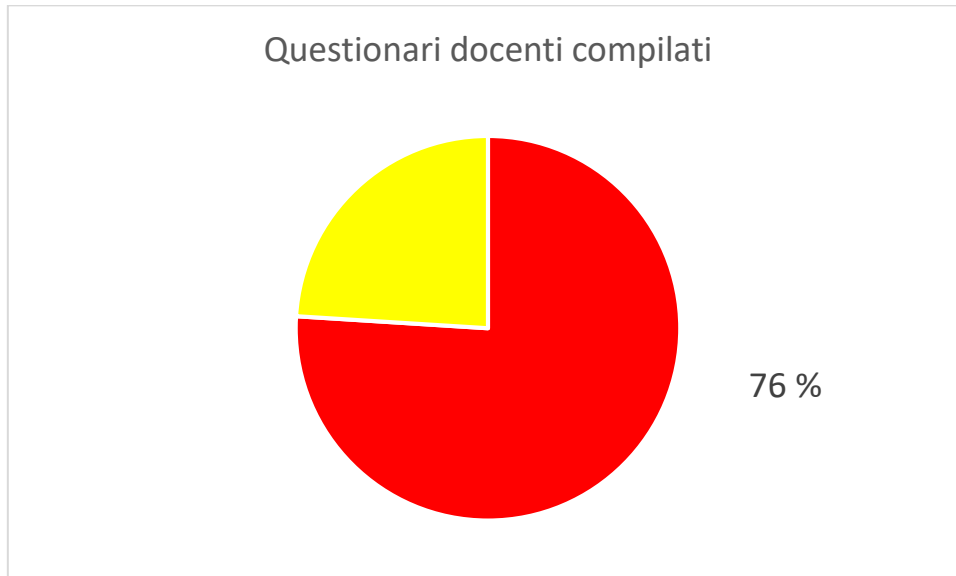
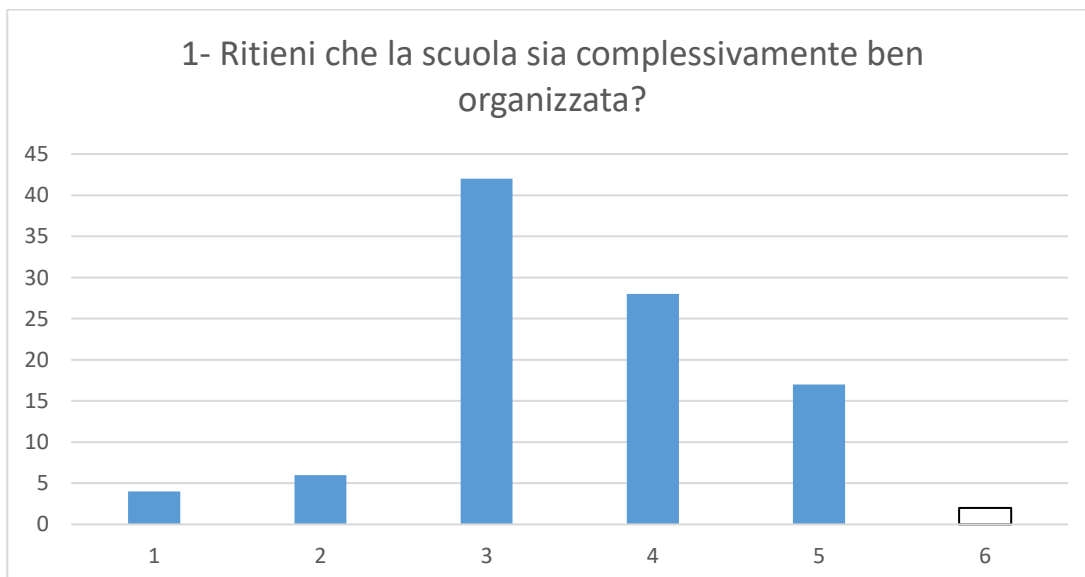


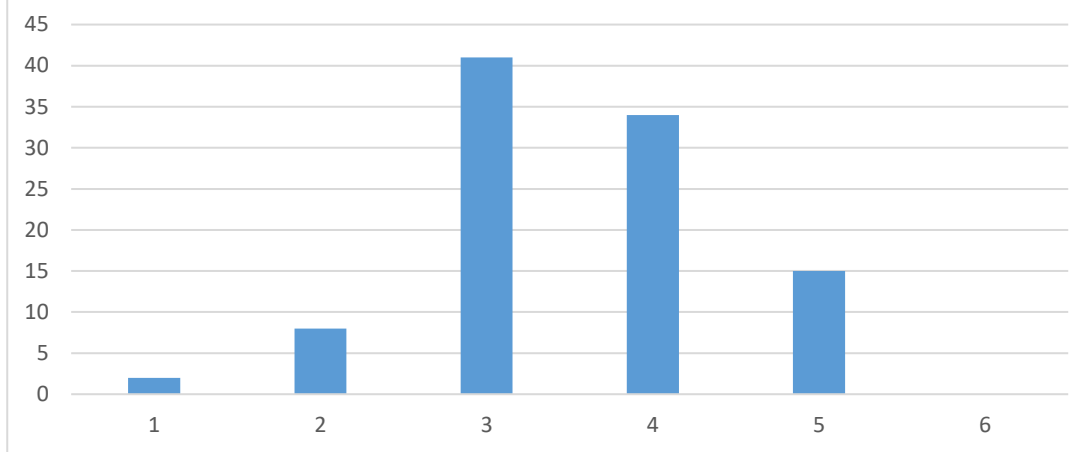
**ISTITUTO COMPRENSIVO BRISIGHELLA**  
**ESITO**  
**QUESTIONARIO DI VALUTAZIONE**  
**SULLA QUALITA' PERCEPITA DAI DOCENTI**  
Anno scolastico **2016/17**



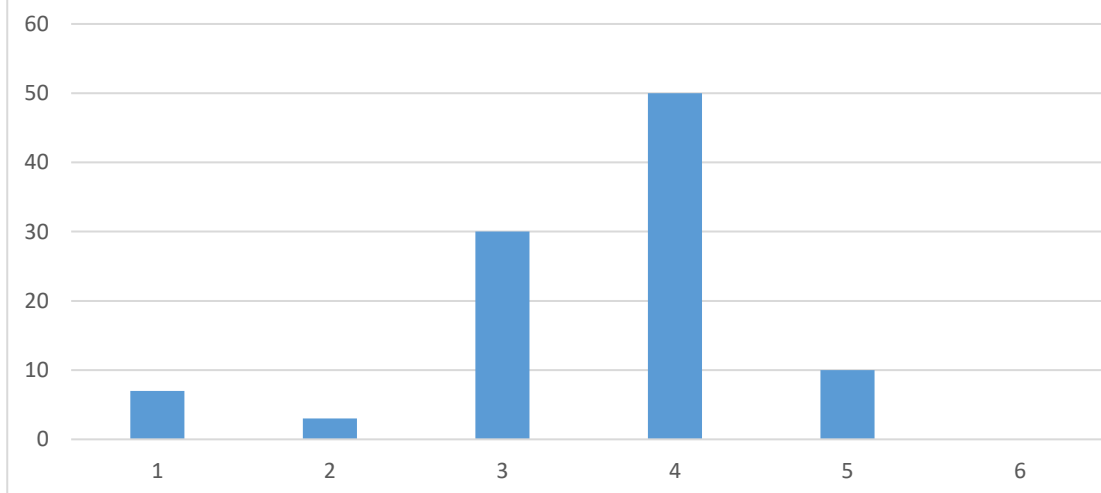
**ORGANIZZAZIONE**



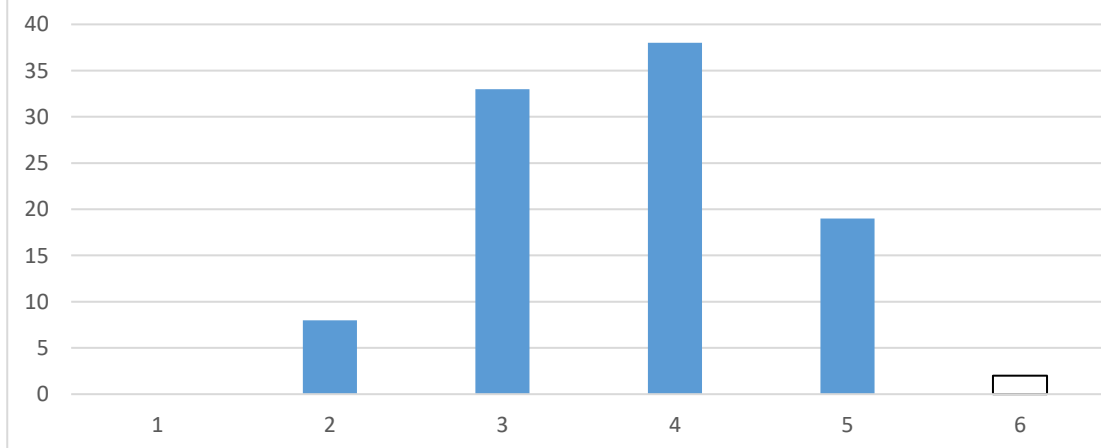
## 2- La formazione delle classi è soddisfacente?



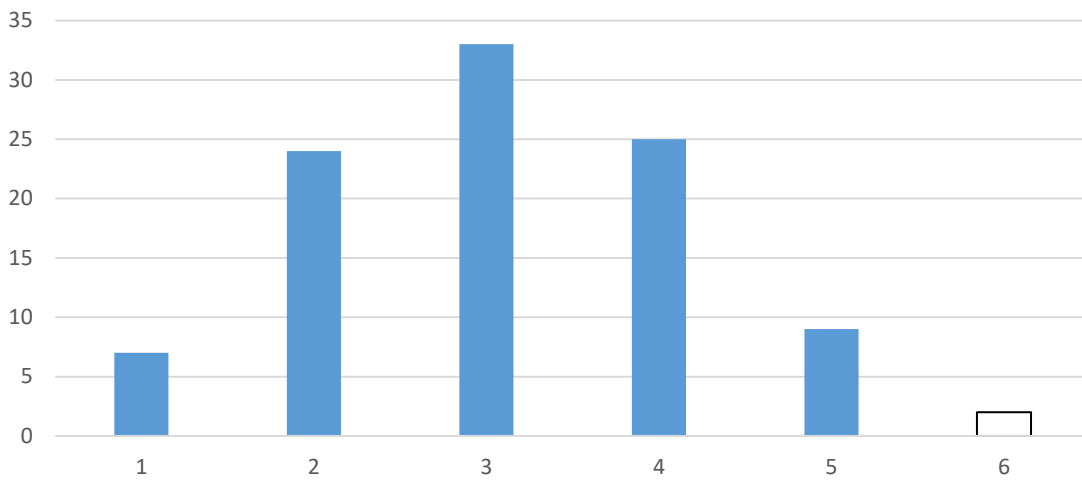
## 3 - I progetti proposti nelle classi sono risultati efficaci?



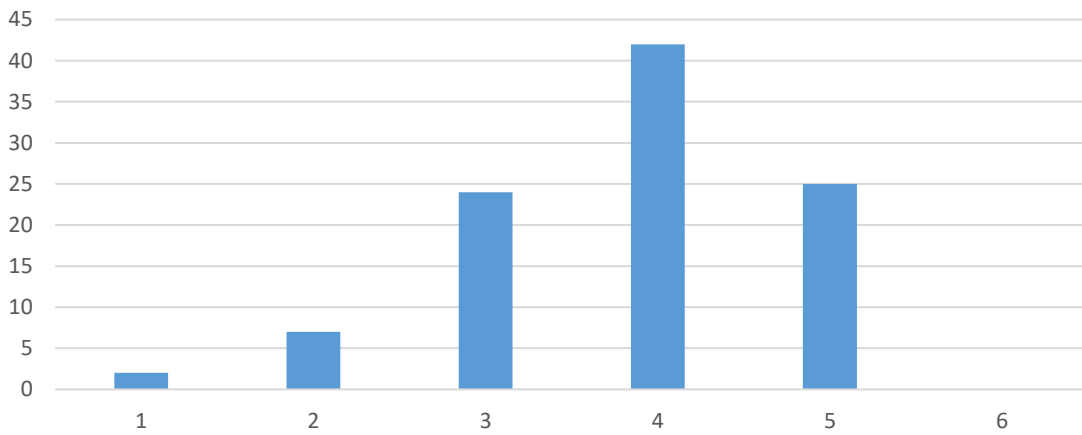
## 4 - Gli strumenti di valutazione e la modulistica utilizzata sono validi?



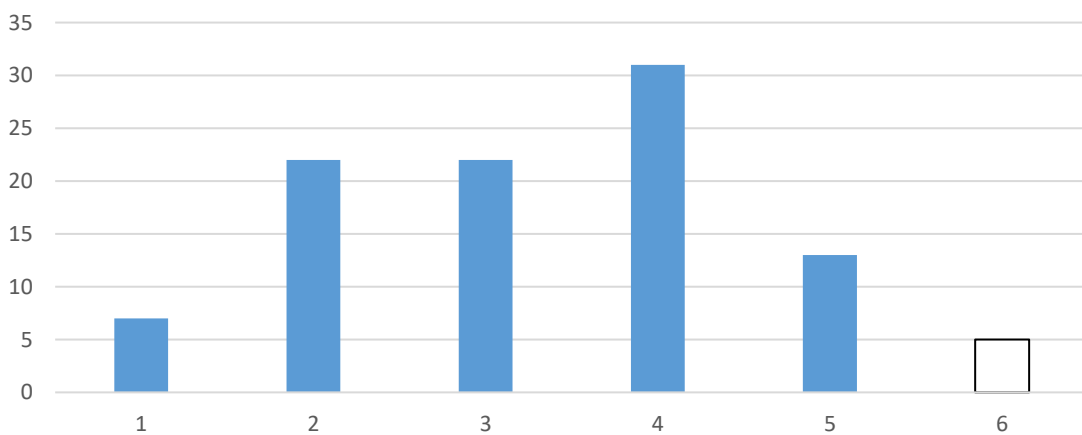
### 5 - Le attrezzature e i sussidi sono adeguati?



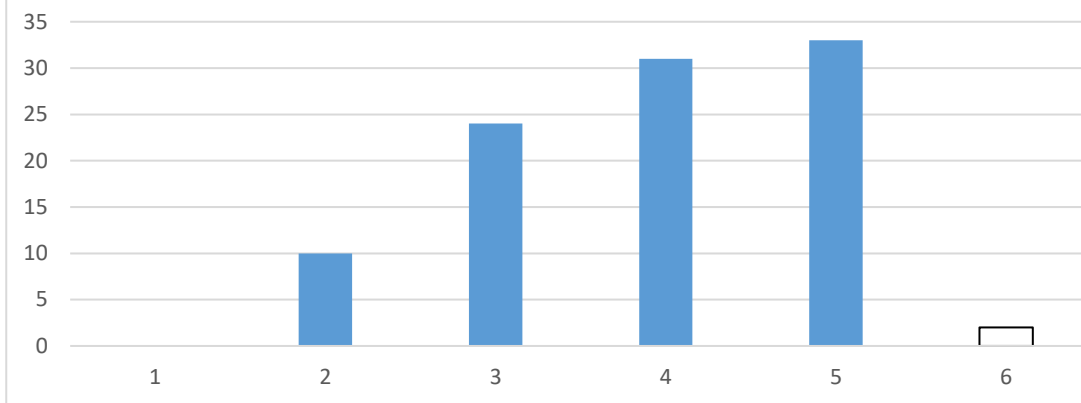
### 6 - I Consigli di classe/interclasse/sezione funzionano in modo efficace?



### 7 - La comunicazione tra le varie sedi e ordini di scuola è regolare e tempestiva?

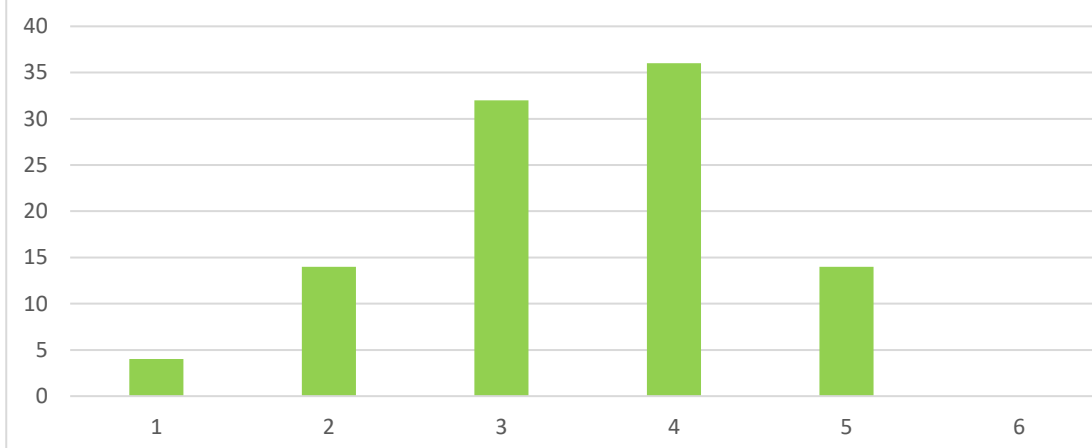


8 - Le funzioni strumentali presenti (Animatore digitale- Handicap e disagio- Stranieri-Orientamento e continuità) sono efficaci in relazione alle esigenze dell'Istituto?

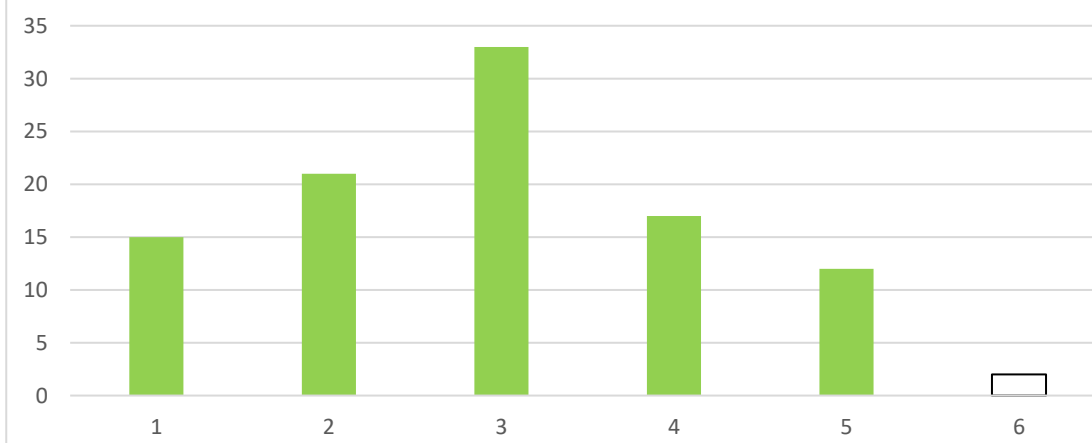


## CONDIZIONI AMBIENTALI

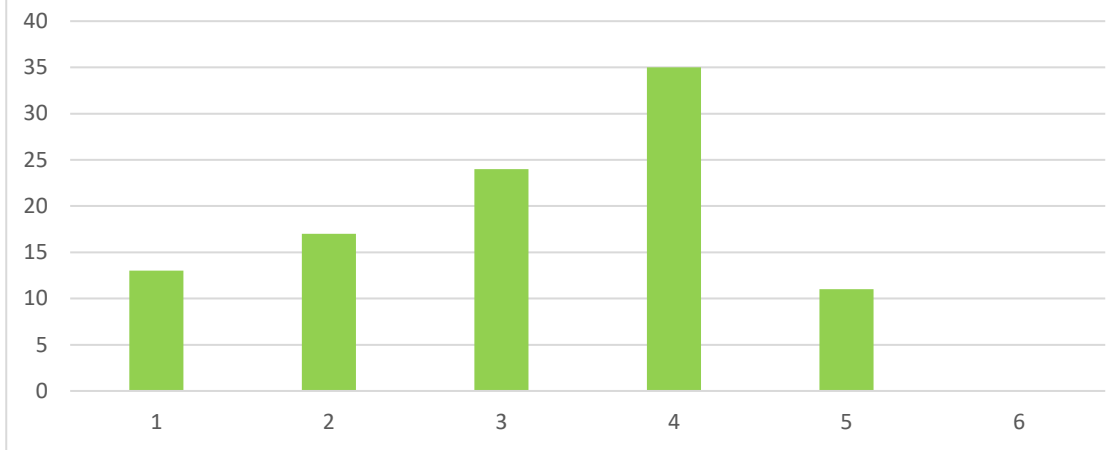
9 - Ritieni adeguata la pulizia e l'igiene degli ambienti scolastici?



10 - Ritieni che gli spazi a disposizione siano adeguati alle attività scolastiche?

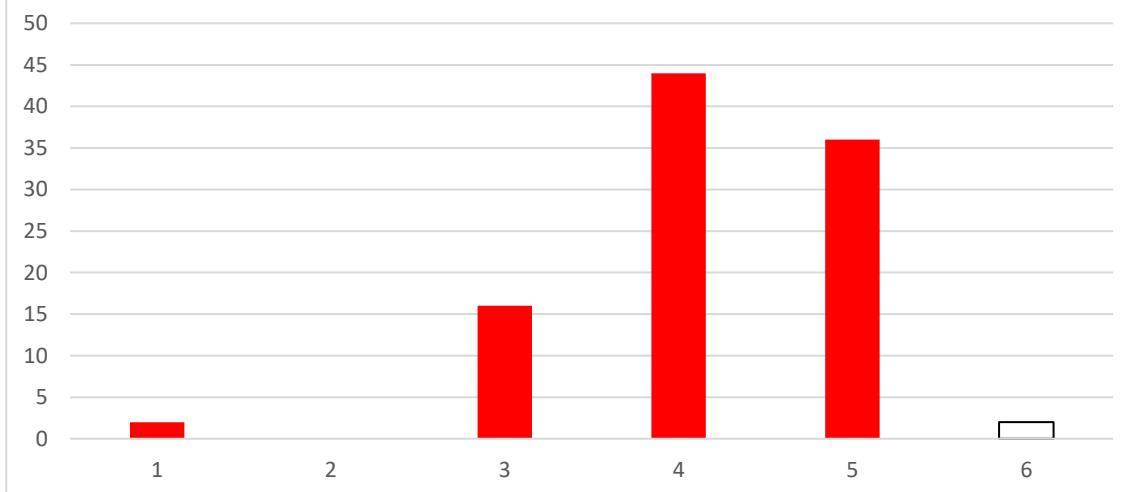


### 11 - Ritieni che le dotazioni per la sicurezza e l'emergenza siano adeguati?

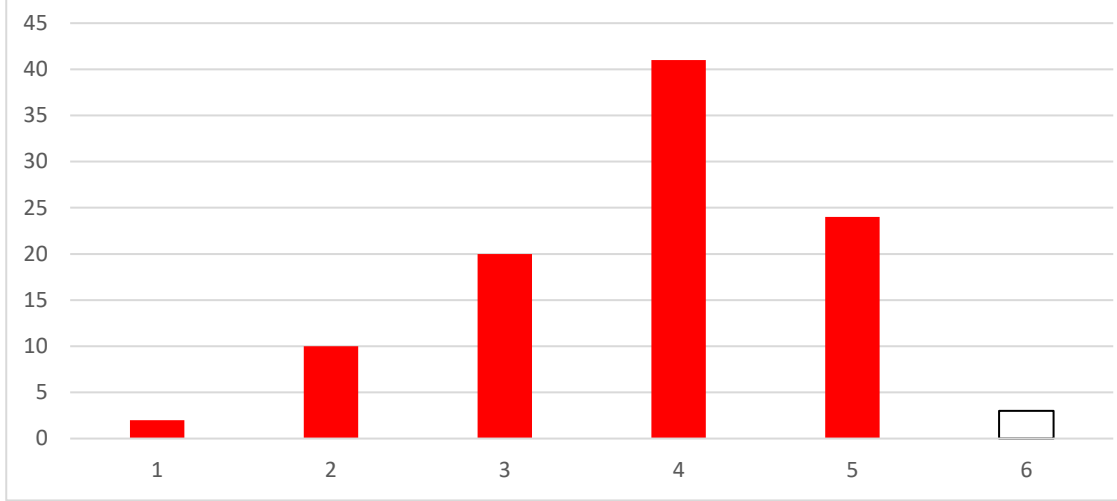


### DOCENZA

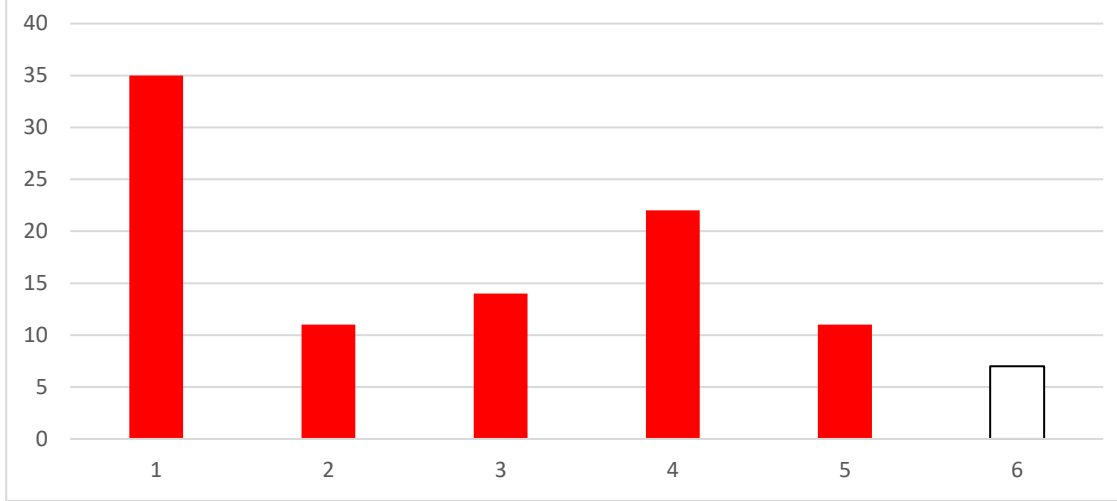
### 12 - Sei riuscito a svolgere il lavoro programmato?



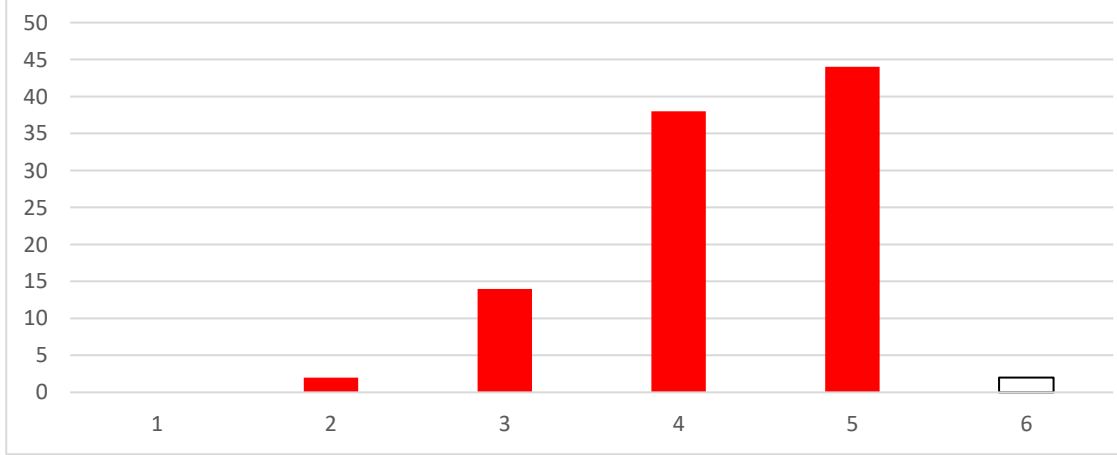
13 - L'orario settimanale è didatticamente valido?



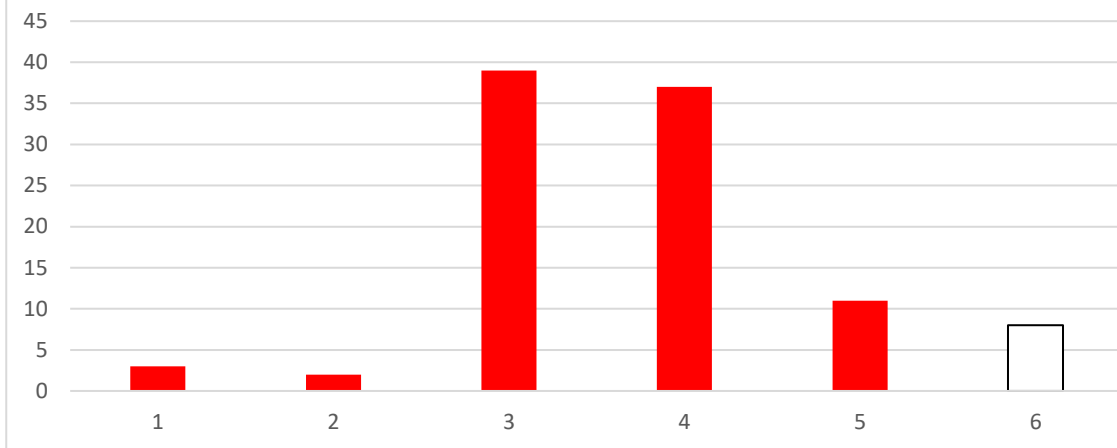
14 - Hai problemi con le classi?



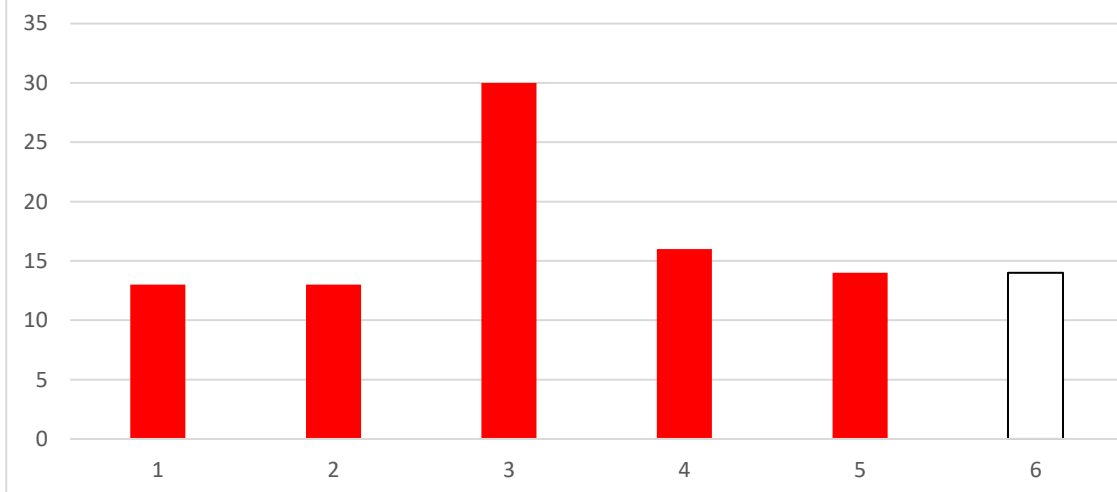
15 - Ritieni di aver instaurato un buon rapporto con i colleghi?



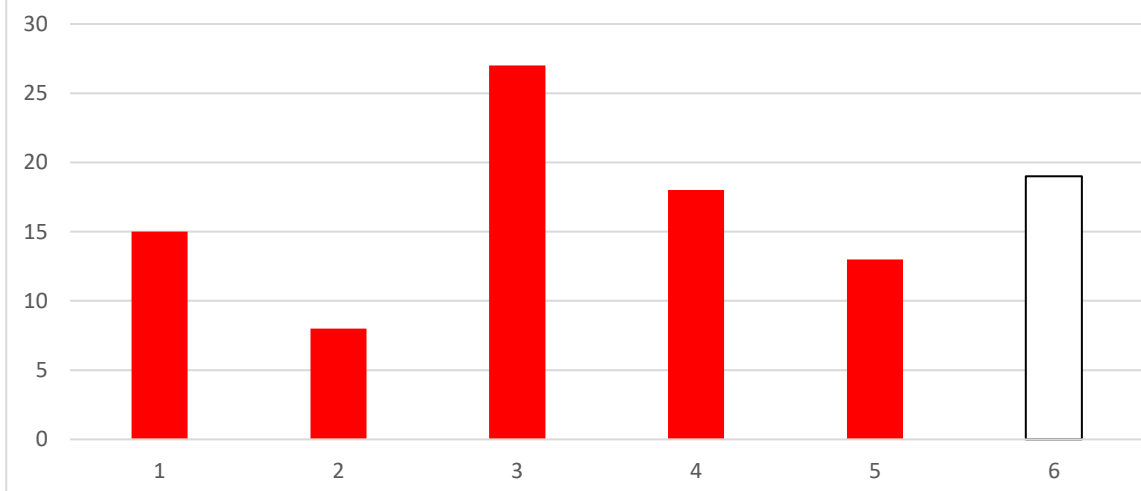
### 16 - Le attività organizzate nell'ambito del Piano di Miglioramento sono valide?



### 17 - Il FIS è ripartito equamente?



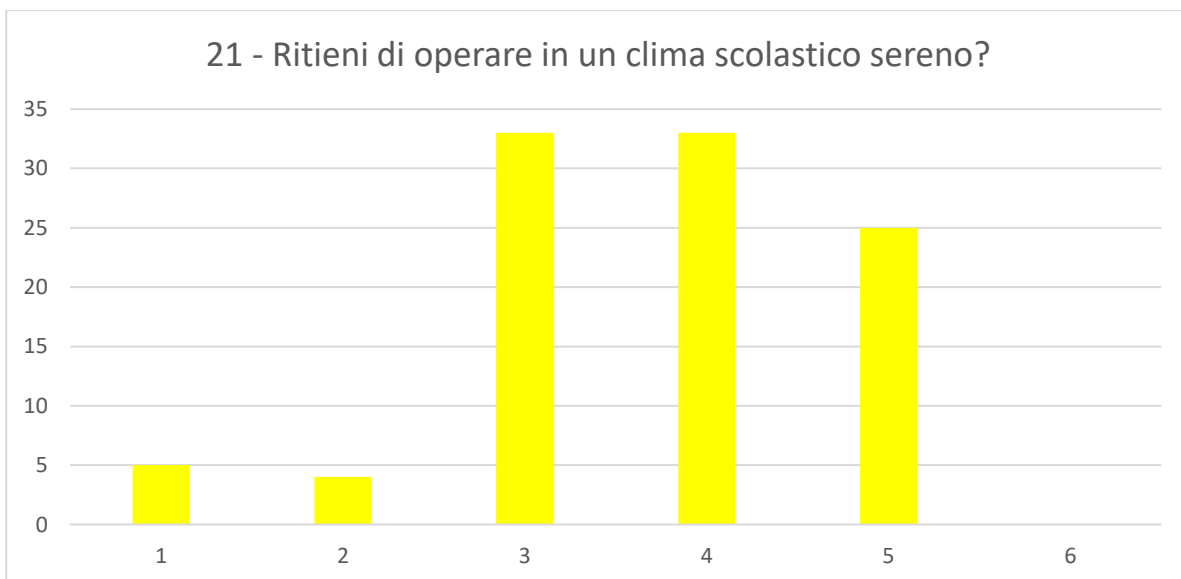
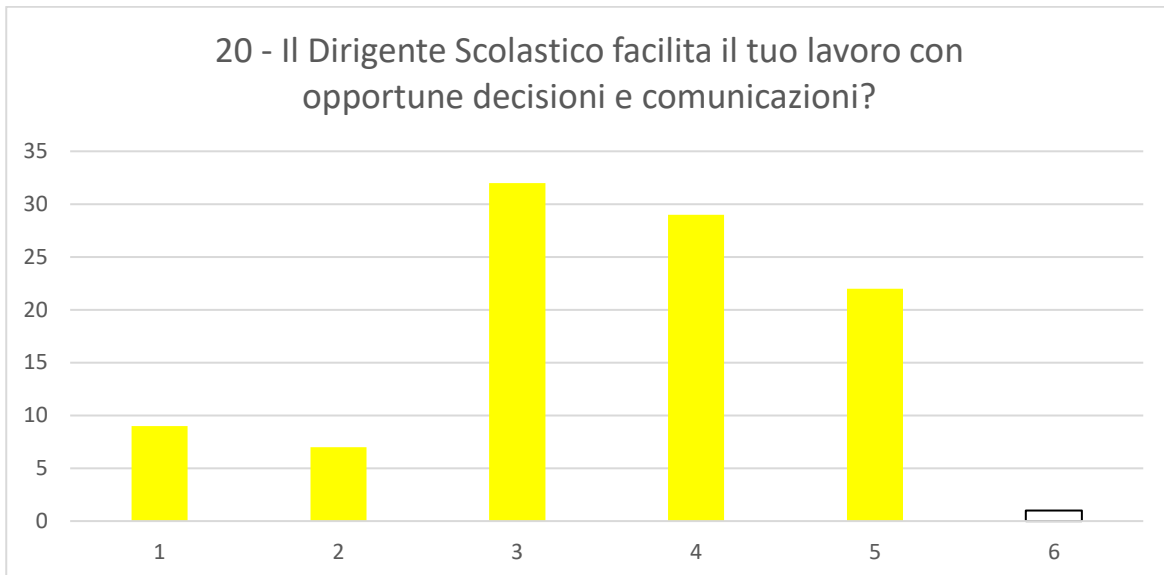
### 18 - Condividi la distribuzione del Bonus premiale?



19. Eventuali proposte per FIS e Bonus:

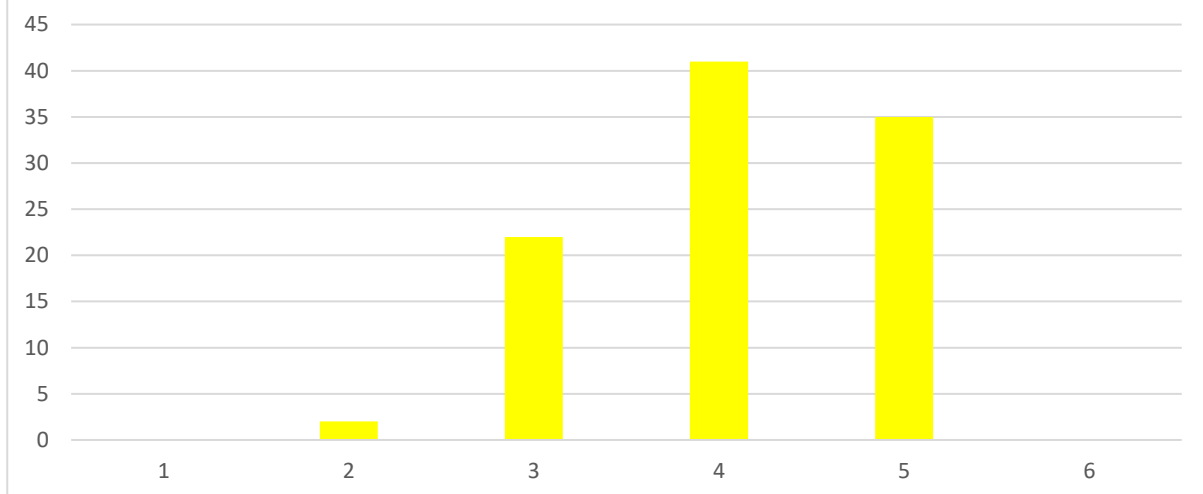
- Premiare un maggior numero di insegnanti, anche con bonus minore
- Occorre distribuire più fondi alla scuola dell'infanzia.
- Andrebbe riconosciuto qualcosa agli insegnanti di inglese che lavorano su più classi (scuola primaria) o andrebbero obbligati gli altri a prendere l'abilitazione.

## CLIMA



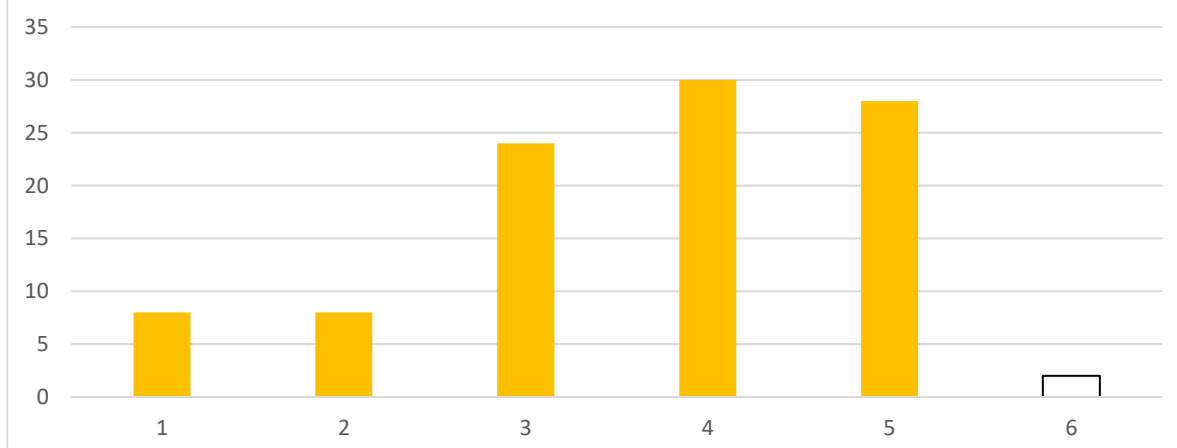


### 22 - I rapporti con i colleghi sono collaborativi?

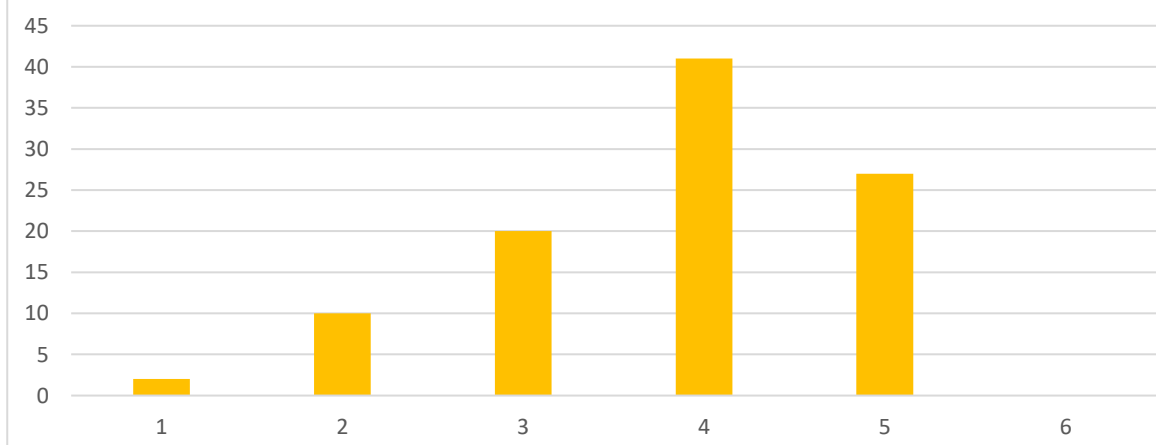


## LEADERSHIP

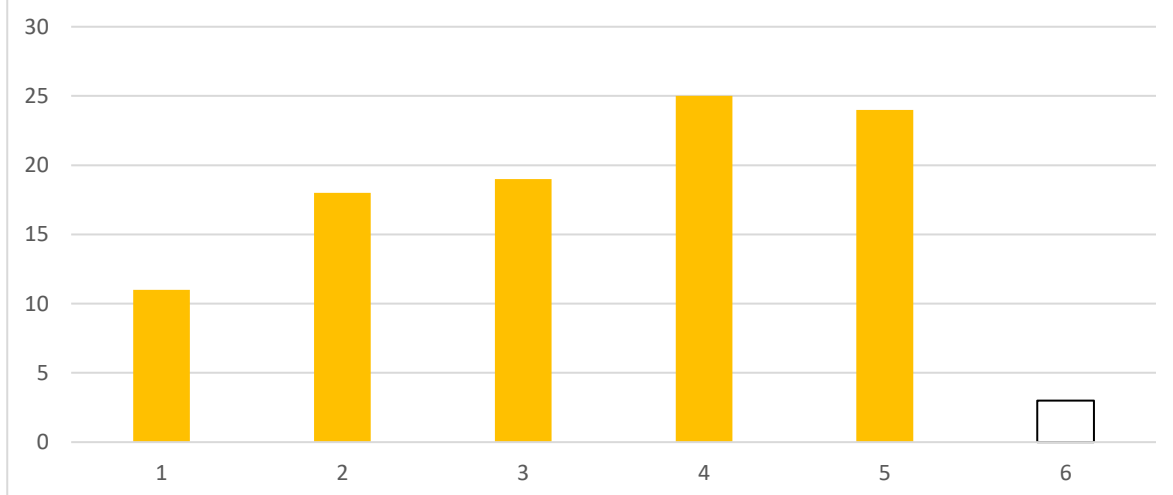
### 23 - Il Dirigente Scolastico è impegnato a promuovere il miglioramento continuo?



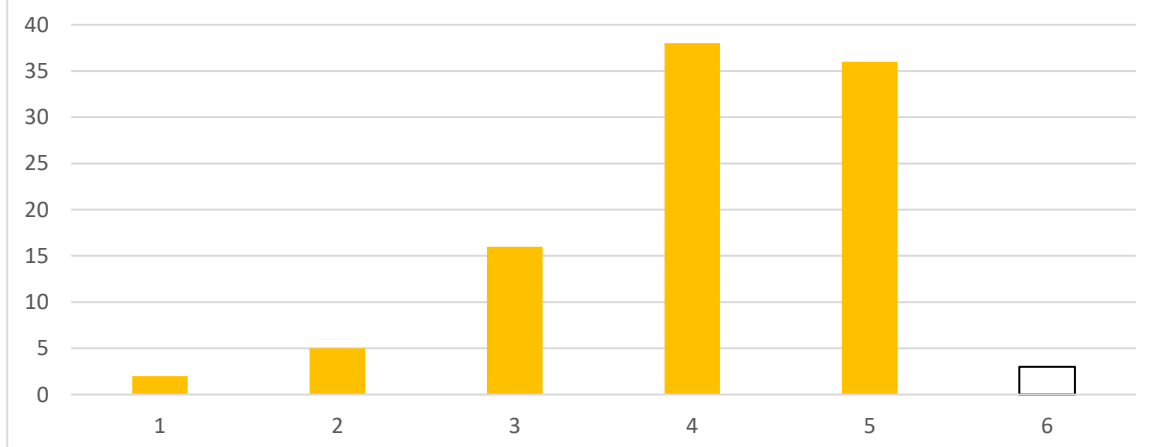
### 24 - I Collaboratori del Dirigente sono efficienti nell'organizzazione del lavoro?



### 25 - Il DSGA sa gestire il suo ruolo con efficienza ed efficacia?

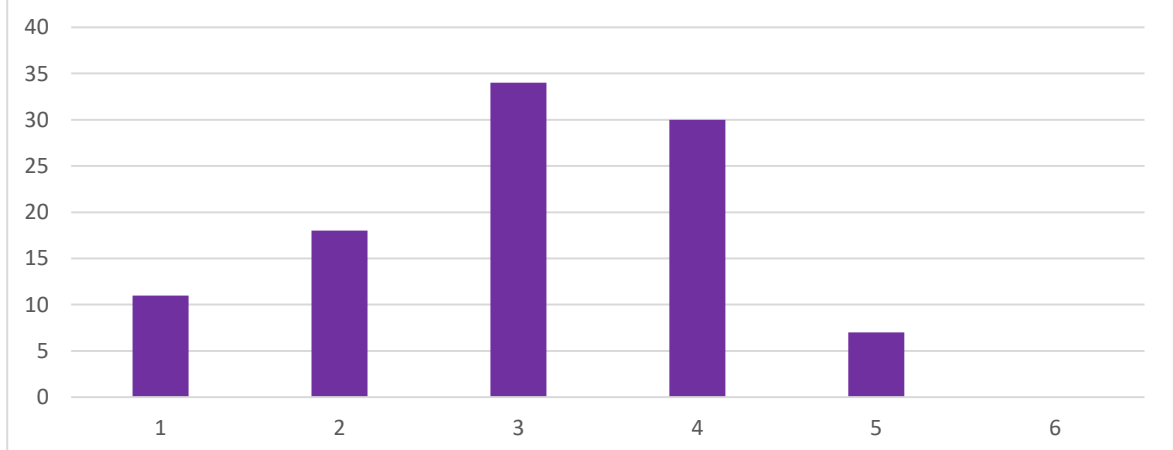


### 26 - I Collaboratori e i Responsabili di Plesso promuovono un clima di collaborazione tra personale, studenti e famiglie

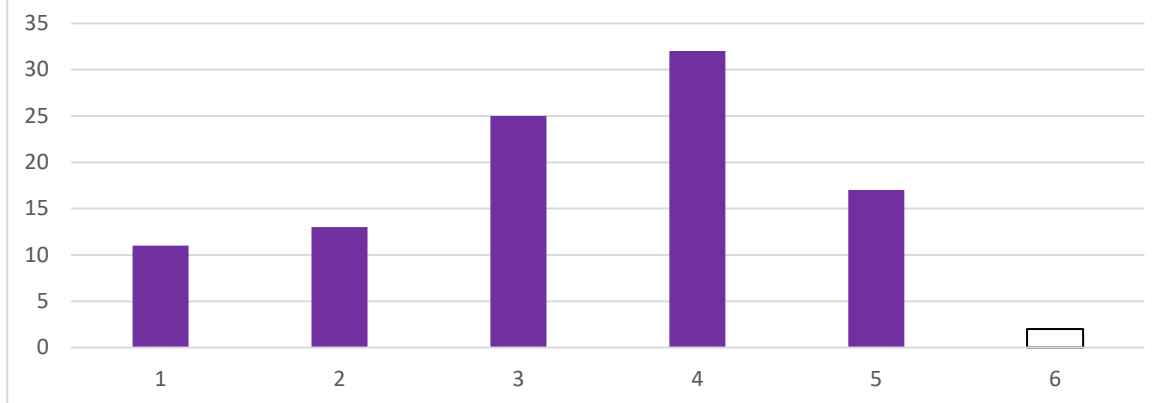


## RAPPORTI SCUOLA – FAMIGLIA

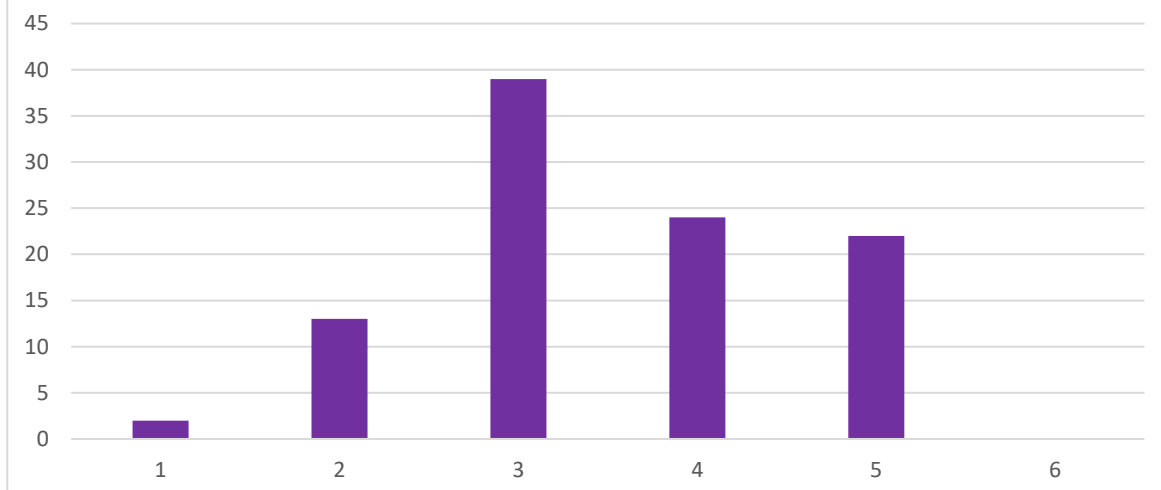
### 27 - Le famiglie aiutano e sostengono gli alunni nel lavoro scolastico?



28 - Le famiglie aiutano e sostengono gli alunni nel lavoro scolastico?

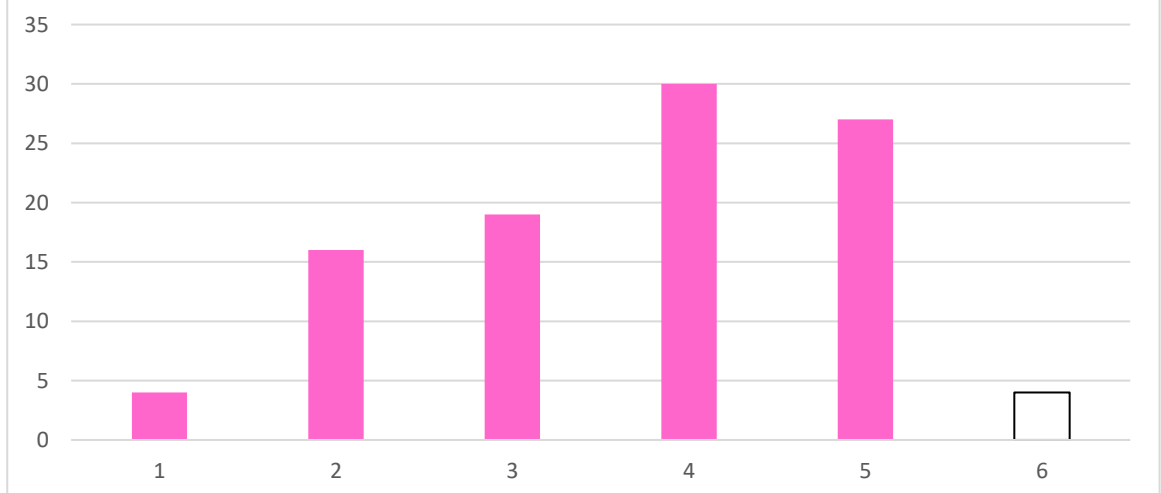


29 - I rapporti con i genitori degli alunni sono collaborativi?

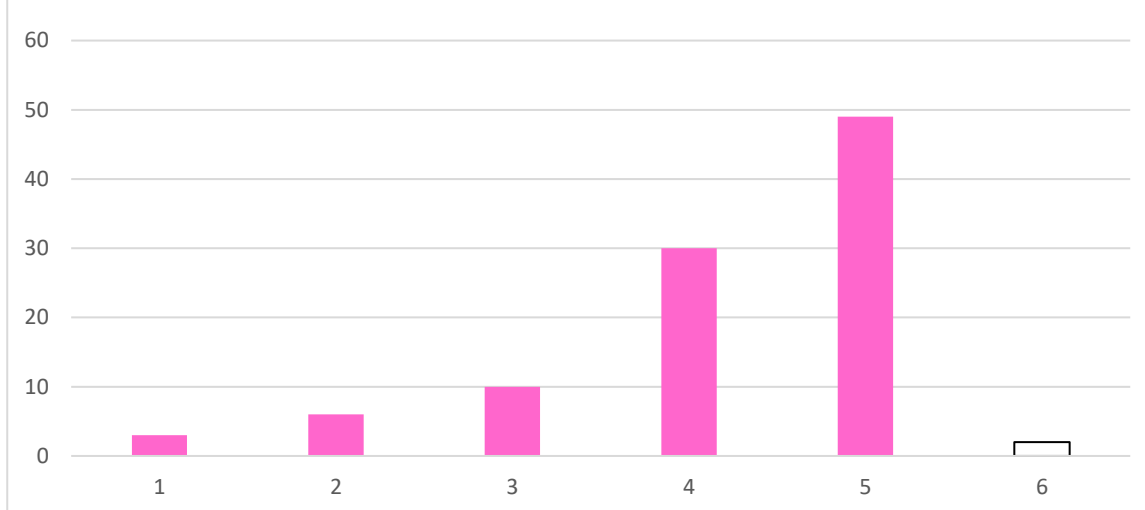


## PERSONALE ATA E DELLE COOPERATIVE

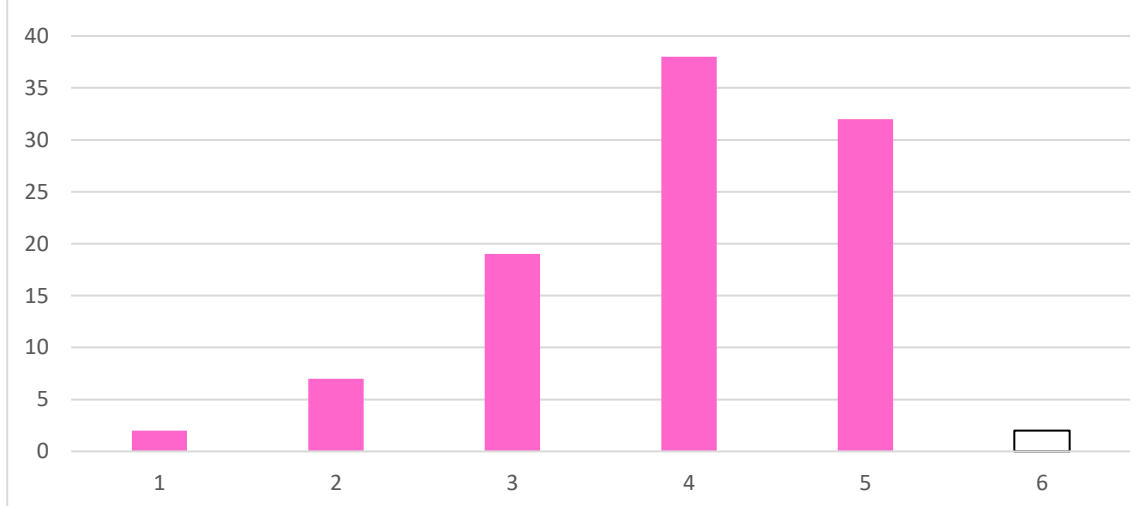
30 - Sei soddisfatto del funzionamento della segreteria?



### 31 - I collaboratori scolastici sono cortesi e collaborativi?



### 32 - Il livello di vigilanza degli alunni è adeguato?



### 33 - Il servizio mensa è soddisfacente? (nei Plessi dove è presente)

