



Istituto Comprensivo Brisighella

QUESTIONARI GENITORI SCUOLA INFANZIA

ISTITUTO COMPRENSIVO BRISIGHELLA

**QUESTIONARIO DI VALUTAZIONE SULLA QUALITA' PERCEPITA DAI GENITORI.
SCUOLA DELL'INFANZIA**

5 anni

Anno scolastico **2016/17**

Sono stati restituiti 25 questionari su 44

Coinvolgimento nella vita della scuola		1	2	3	4	5	N.R.	
1	Suo/a figlio/a viene a scuola volentieri?	0%	4%	8%	16%	72%	0%	
2	Suo/a figlio/a impara e fa progressi?	0%	4%	0%	36%	60%	0%	
2B	Gli insegnanti sono attenti ai problemi di suo figlio/a?	0%	8%	0%	40%	52%	0%	
3	Suo/a figlio/a ha un buon rapporto con le insegnanti?	0%	0%	4%	16%	76%	4%	
4	Suo/a figlio/a ha un buon rapporto con i compagni?	0%	0%	4%	24%	72%	0%	
5	Le attività proposte dalla scuola sono soddisfacenti?	0%	4%	4%	32%	56%	4%	
a	Uscite	4%	4%	12%	12%	60%	8%	
b	Progetti	4%	0%	4%	32%	52%	8%	
c	Feste	4%	4%	20%	12%	52%	8%	
6	Le comunicazioni scuola/famiglia sono chiare?	4%	4%	20%	12%	60%	0%	
7	Il livello di pulizia della scuola è adeguato?	0%	4%	12%	28%	56%	0%	
8	I genitori possono contattare facilmente gli insegnanti?	0%	4%	12%	24%	60%	0%	
9	Gli incontri con gli insegnanti sono sufficienti e ben organizzati?	4%	12%	4%	16%	64%	0%	
10	Il Responsabile di Plesso è disponibile e pronto alla collaborazione e all'ascolto?	4%	4%	20%	12%	44%	16%	
	Organizzazione scolastica	1	2	3	4	5		
11	L'orario di apertura della scuola soddisfa le vostre esigenze?	8%	4%	12%	32%	44%	0%	
12	Trovate apprezzabile il servizio mensa?	4%	8%	20%	28%	32%	8%	
13	Il servizio di trasporto è adeguato?	0%	4%	0%	8%	32%	56%	
14	Quali progetti di Istituto o del Plesso vorrebbe fossero riproposti il prossimo anno?						n.r. 52%	
15	Quali progetti di Istituto o del Plesso consiglia di non riproporre il prossimo anno? Può indicare le motivazioni.						n.r. 100%	

n.r.= non risponde

PROGETTI DA RIPROPORRE (DOMANDA N. 14):

INGLESE 7

MUSICA 6

USCITE 5

ATTIVITA' SPORTIVE 5

CERAMICA 2

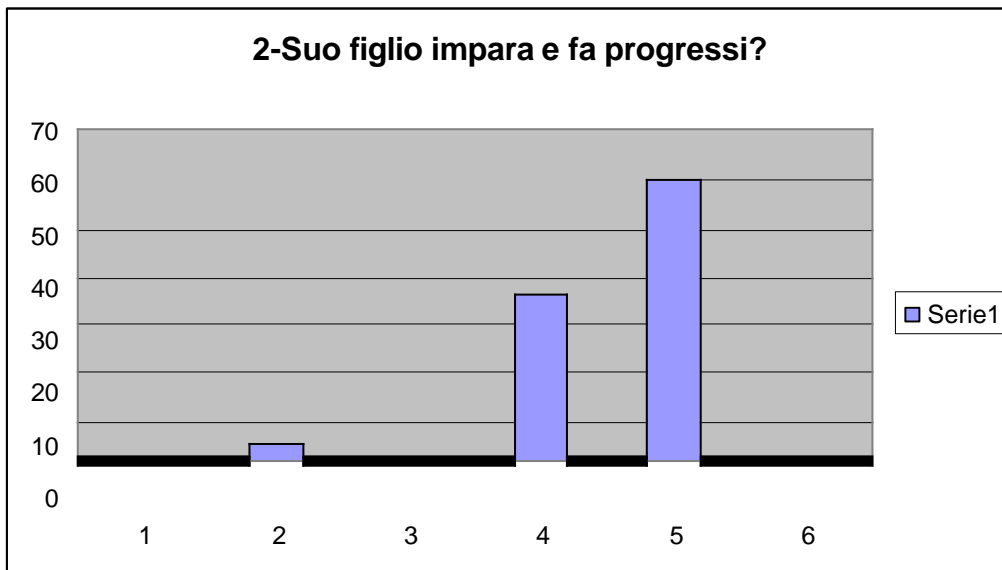
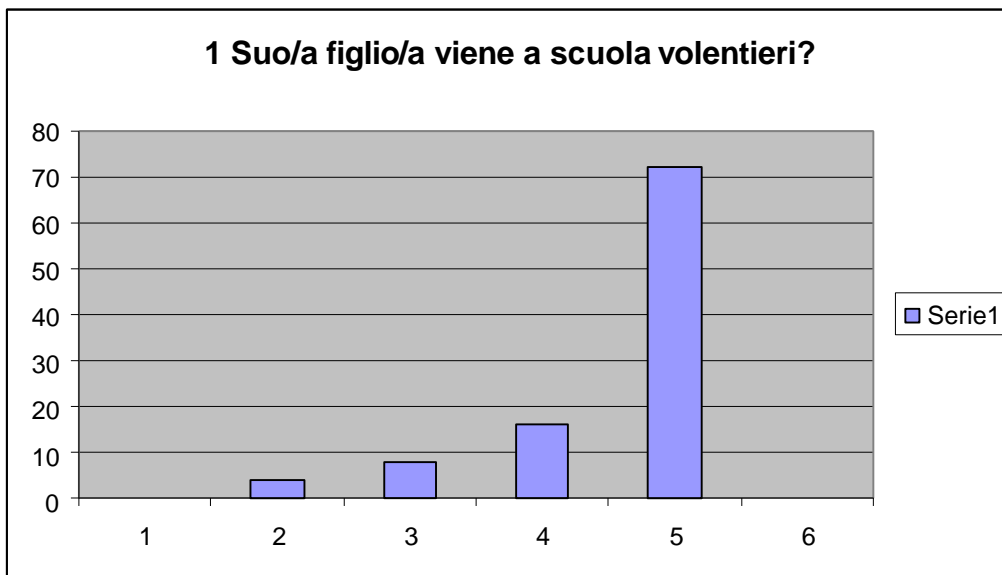
LABORATORI GENERICI 2

GRAFICI
QUESTIONARI DI VALUTAZIONE
SULLA QUALITA' PERCEPITA DAI GENITORI – SCUOLA
DELL'INFANZIA
A.S. 2016/2017

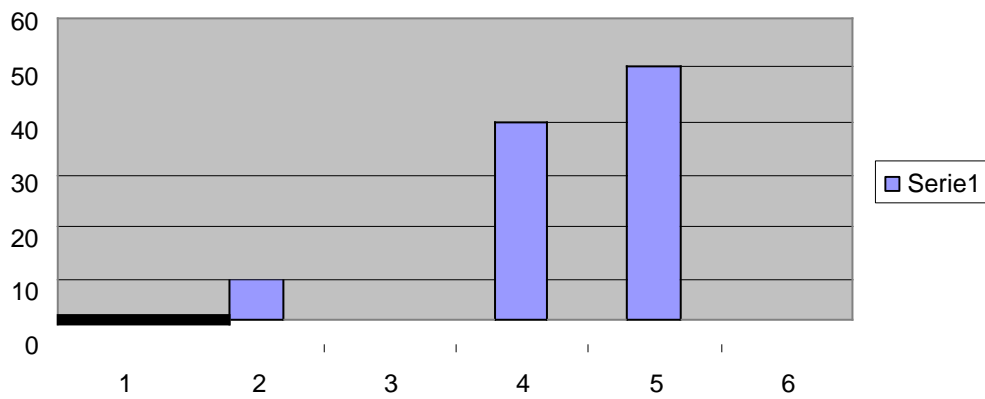
Punteggio da 1 a 5

Valori espressi in percentuali

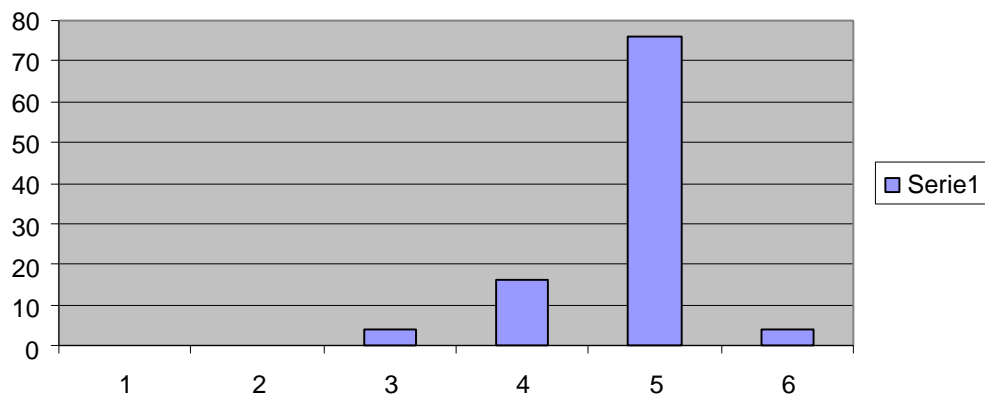
Opzione 6= Non risponde



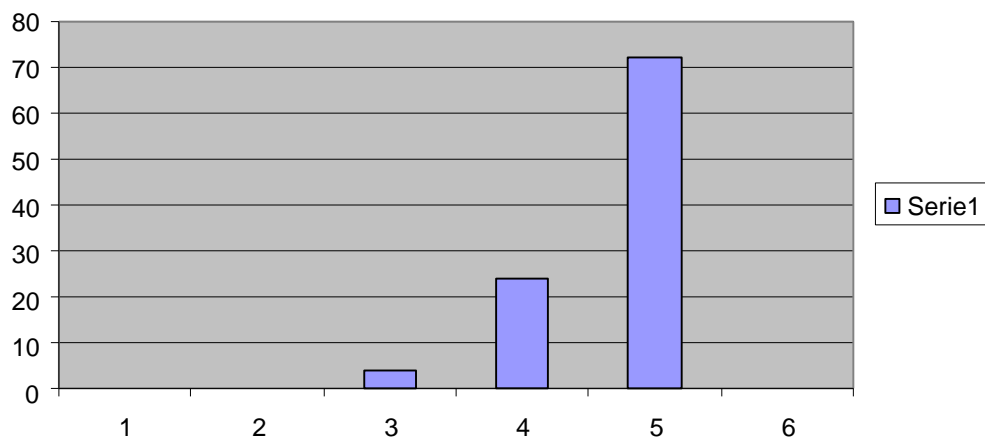
2b-Gli insegnanti sono attenti ai problemi di suo figlio?



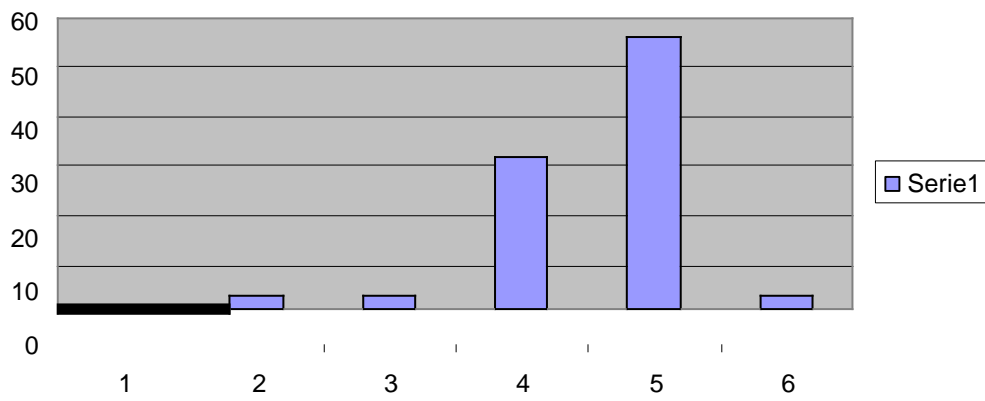
3- Suo figlio ha un buon rapporto con gli insegnanti?



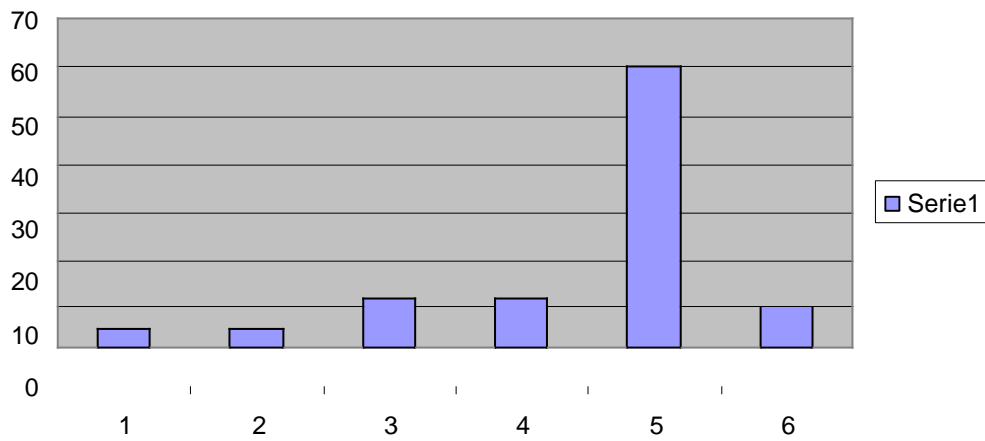
4- Suo figlio ha un buon rapporto con i compagni?



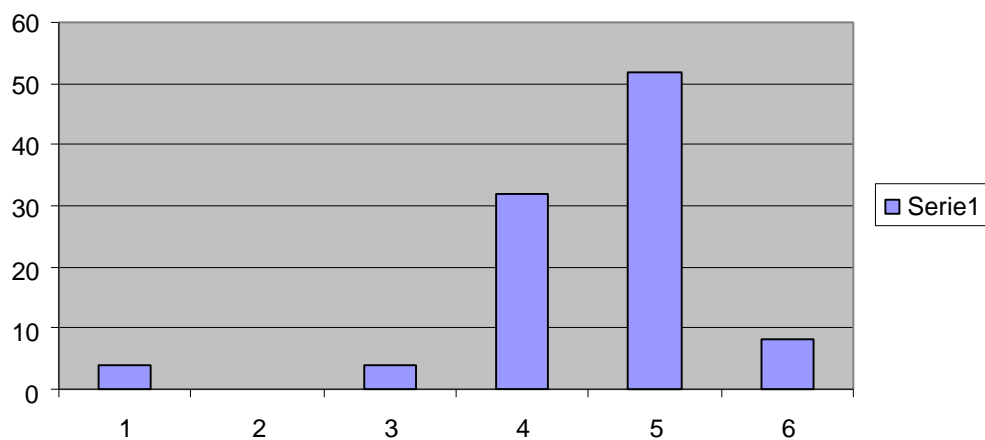
5-Le attività proposte dalla scuola sono soddisfacenti?



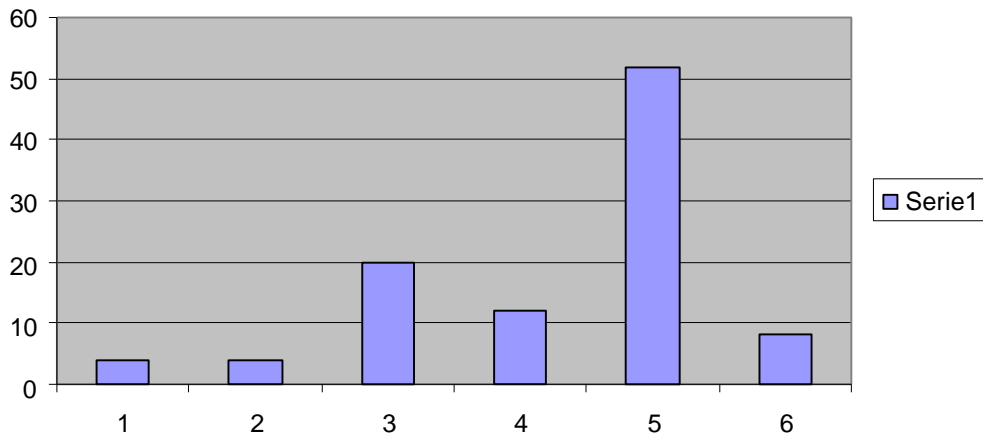
5a- Uscite



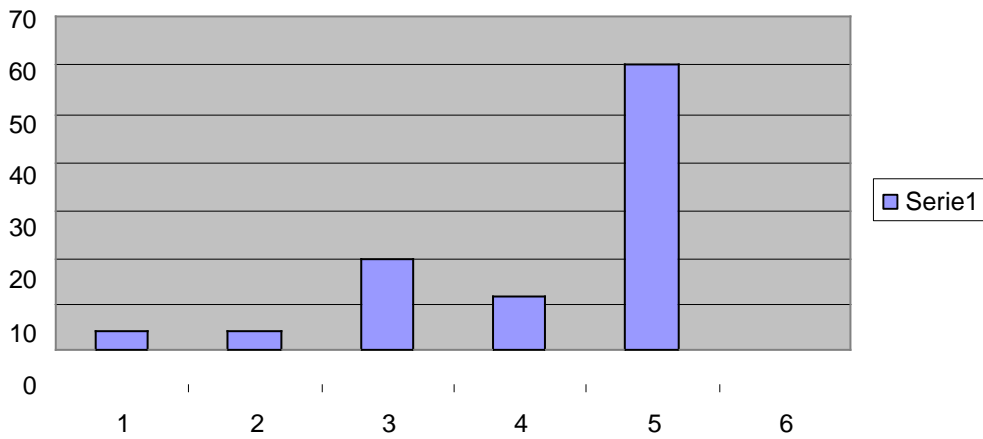
5b- Progetti



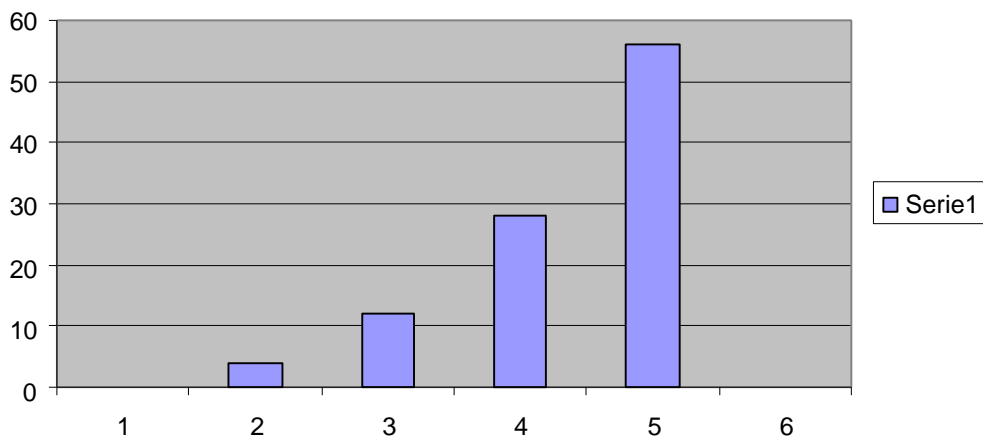
5c- Feste



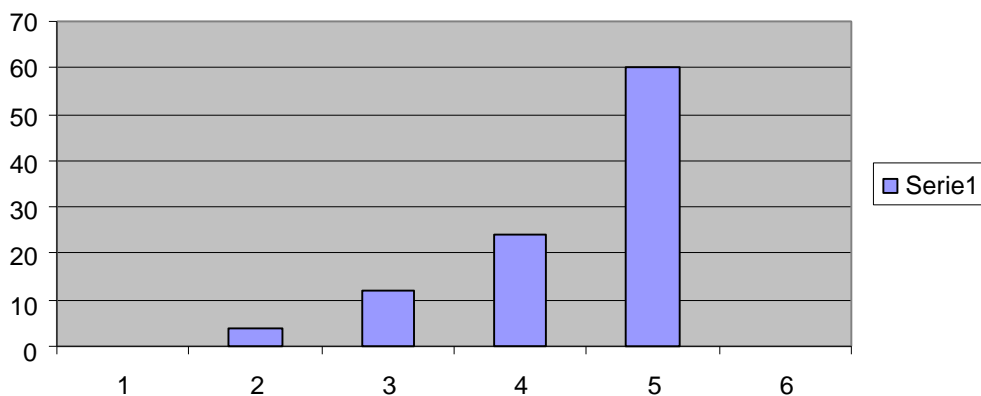
6-Le comunicazioni scuola/famiglia sono chiare?



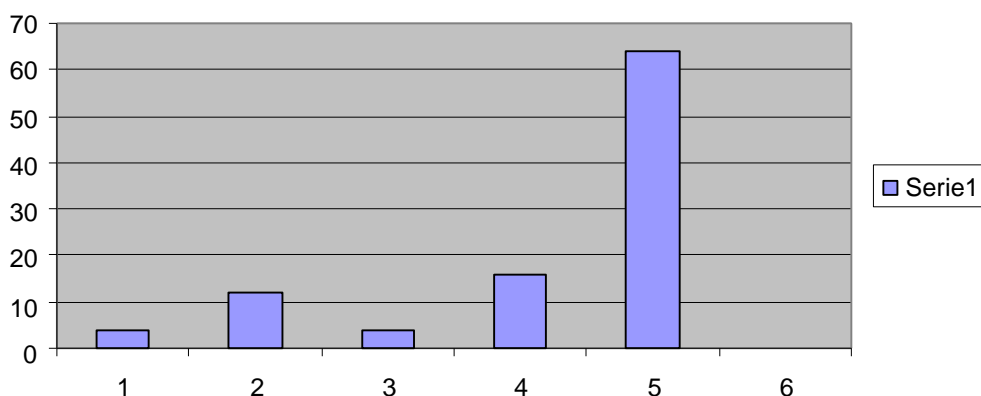
7-Il livello di pulizia della scuola è adeguato?



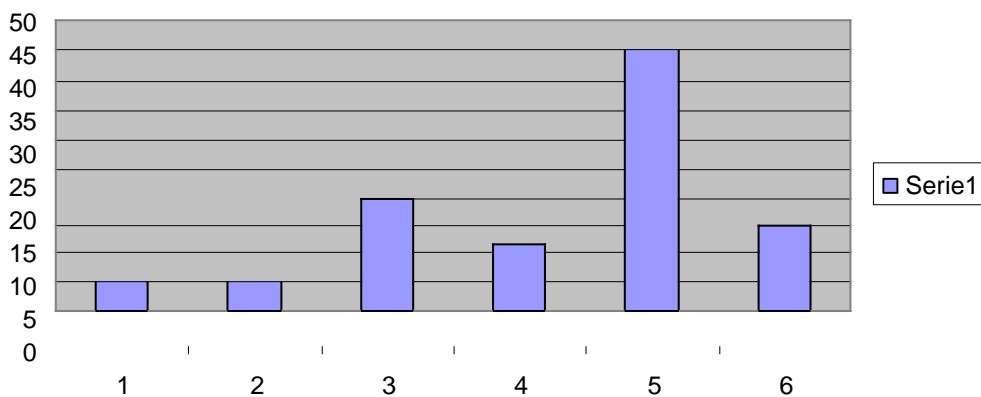
8-I genitori possono contattare facilmente gli insegnanti?



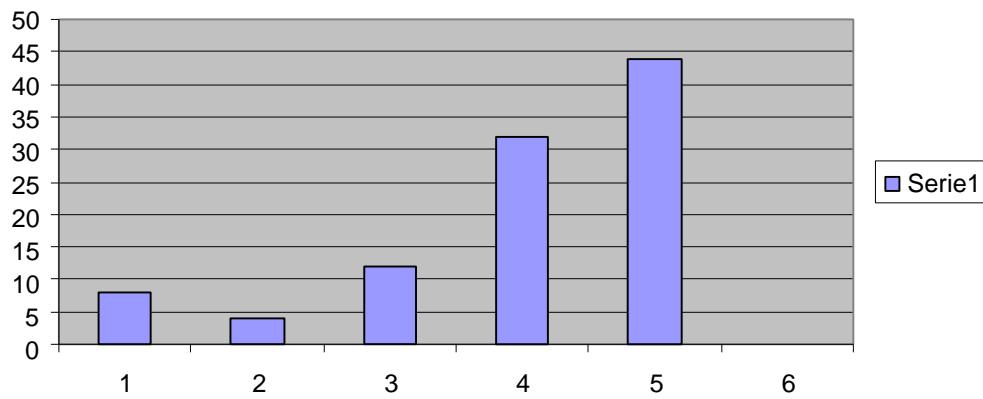
9-Gli incontri con gli insegnanti sono sufficienti ben organizzati?



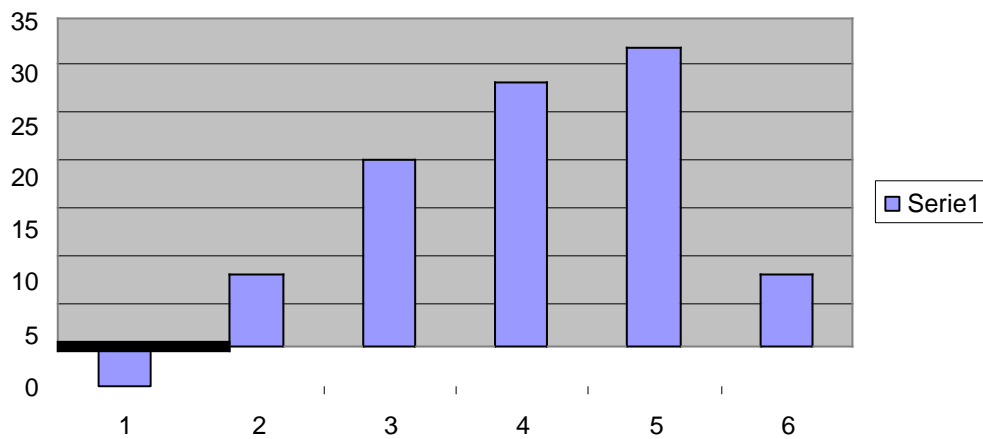
10-II Responsabile di Plesso è disponibile e pronto alla collaborazione e all'ascolto?



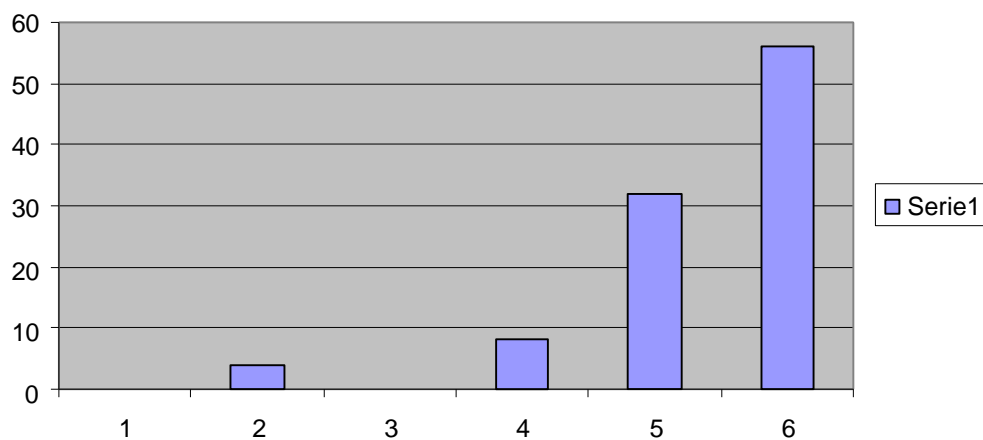
11-L'orario di apertura della scuola soddisfa le vostre esigenze?



12-Trovate apprezzabile il servizio mensa?



13-Il servizio di trasporto è adeguato?

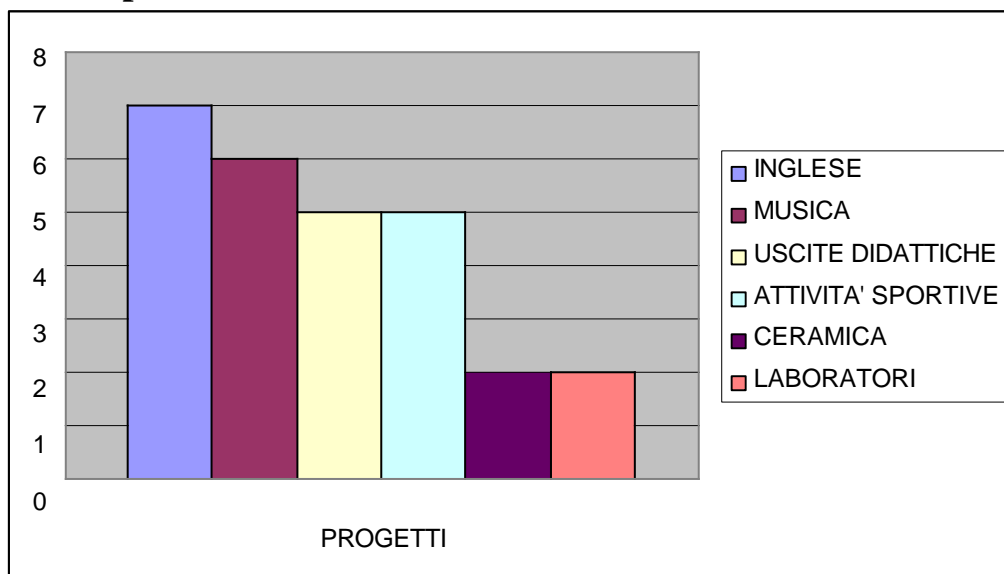


PROGETTI DA RIPROPORRE

Alla domanda n.14:

52% non risponde

48% risponde:



Valori espressi in numeri.

Alla domanda n.15 *“Quali progetti di Istituto consiglia di non riproporre il prossimo anno?”* non risponde il 100% dei genitori.