



Istituto Comprensivo Brisighella

# QUESTIONARI GENITORI SCUOLA PRIMARIA

**ISTITUTO COMPrensIVO BRISIGHELLA**  
**QUESTIONARIO DI VALUTAZIONE SULLA QUALITA' PERCEPITA DAI GENITORI.**  
**(classi I - III - V Primaria)**  
 Anno scolastico **2016/17**

Questionari restituiti: 130 su 192

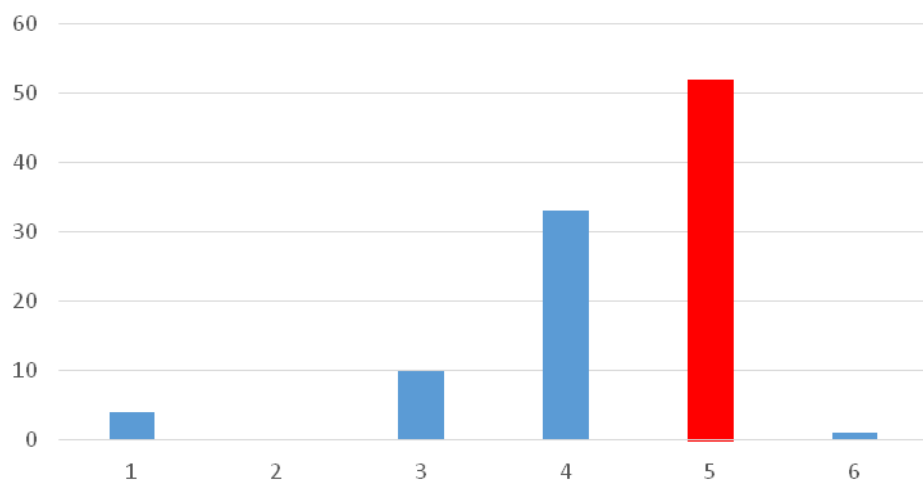
		1	2	3	4	5	N.R.
1	Suo/a figlio/a viene a scuola volentieri?	4%	0%	10%	33%	<b>52%</b>	1%
2	Suo/a figlio/a impara e fa progressi?	1%	2%	5%	39%	<b>52%</b>	1%
3	Le attività aggiuntive proposte dalla Scuola (progetti teatrali, musicali, artistici, di educazione motoria, laboratori vari) sono soddisfacenti?	4%	8%	20%	29%	<b>38%</b>	1%
4	Le attività didattiche collaterali (visite d'istruzione, incontri con esperti, gare sportive, partecipazione a mostre, feste e concorsi) sono interessanti?	1%	4%	17%	<b>39%</b>	38%	1%
5	Suo/a figlio/a riesce a svolgere tutti i compiti assegnati a casa?	2%	5%	10%	28%	<b>52%</b>	3%
6	I genitori possono contattare facilmente gli insegnanti?	2%	3%	4%	26%	<b>63%</b>	2%
7	Gli incontri con gli insegnanti sono ben organizzati?	3%	1%	15%	27%	<b>53%</b>	1%
8	Siete soddisfatti del rapporto dei docenti con gli alunni?	1%	2%	13%	28%	<b>55%</b>	1%
9	Siete soddisfatti del rapporto tra gli alunni della classe?	3%	3%	13%	37%	<b>43%</b>	1%
10	Siete soddisfatti del rapporto dei docenti con i genitori?	1%	1%	12%	26%	<b>58%</b>	2%
11	Il Responsabile di Plesso è disponibile e pronto alla collaborazione e all'ascolto?	5%	4%	14%	24%	<b>49%</b>	4%
12	Trovate apprezzabile il servizio mensa? (solo per chi ne usufruisce)	18%	16%	<b>22%</b>	21%	14%	9%
13	Quali progetti d'Istituto o del Plesso vorrebbe fossero riproposti il prossimo anno?	N.R. 62%					
14	Quali progetti d'Istituto o del Plesso consiglia di non riproporre il prossimo anno? Può indicare le motivazioni.	N.R. 90%					

N.R. = Non risponde

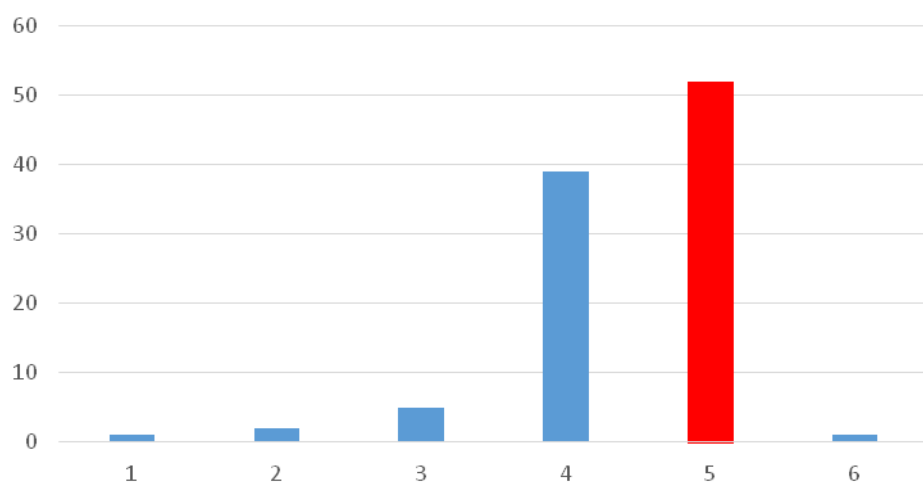
RISPOSTE 13 E 14 QUESTIONARI PRIMARIA 1^ 3^ 5^

<b>PROGETTI DA RIPROPORRE</b>	<b>PROGETTI DA NON RIPROPORRE</b>
MOTORIA/SPORT DI CLASSE 11	TROPPI PROGETTI 2
ARTE SENZA FRONTIERE 9	PROGETTO ALPINI 1
USCITE DIDATTICHE 9	PROGETTO SCIENTIFICO 1
IO BAMBINO CICERONE 8	RECUPERO 1
TUTTI 7	SAGGIO EDUCAZIONE STRADALE 1
TEATRO 6	PROGETTI HERA 1
ORTO 5	PROGETTO IO CICERONE (VORREBBE PROPORLO IN L2) 1
PROGETTO SCIENTIFICO 4	USCITA ALLA FATTORIA (NON TUTTI POSSONO PERMETTERSELA) 1
HERA 4	
ALPINI 3	
MUSICA 3	
VENA DEL GESSO 3	
EDUCAZIONE STRADALE 2	
AIUOLE 2	
APPROCCIO ALL'INFORMATICA 2	
TEATRO MASINI FAENZA 2	
RECUPERO 1	
SCUOLA MEDIA BENDANDI 1	
CERAMICA 1	
VISITE LUDOTECA E MUSEI 1	
MIC 1	
PREVENZIONE DIFFICOLTA' DI APPRENDIMENTO 1	
BARTOLI 1	
SCRITTORI DI CLASSE 1	
LAMONE 1	
PROGETTO LIRICA 1	
INGLESE MADRELINGUA 1	
FESTA INIZIO ANNO 1	

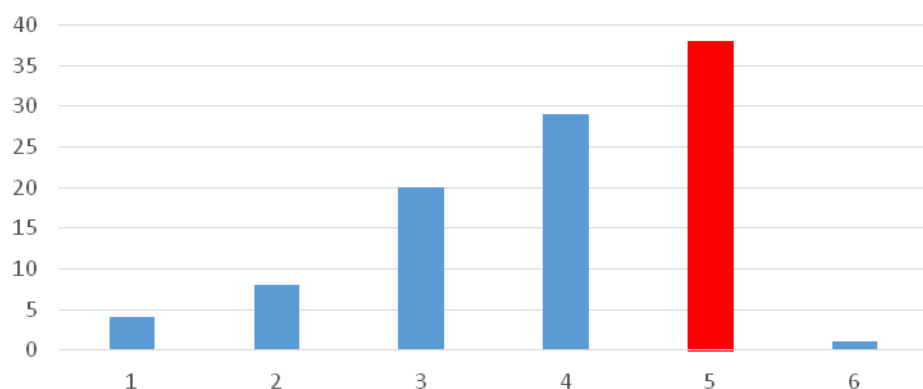
### 1) Suo/a figlio/a viene a scuola volentieri?



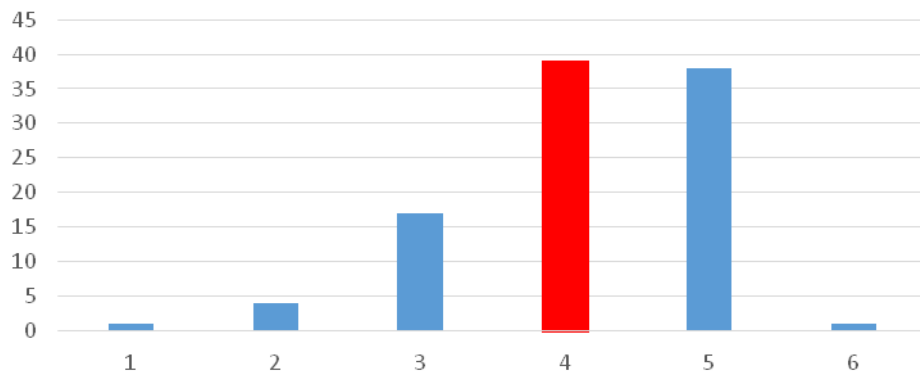
### 2) Suo/a figlio/a impara e fa progressi?



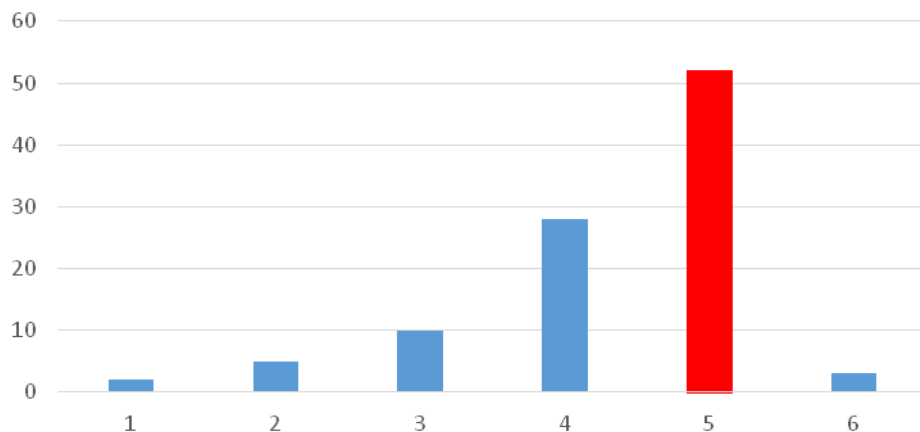
### 3) Le attività aggiuntive proposte dalla scuola (progetti teatrali, musicali, artistici, di ed.motoria, laboratori vari) sono soddisfacenti?



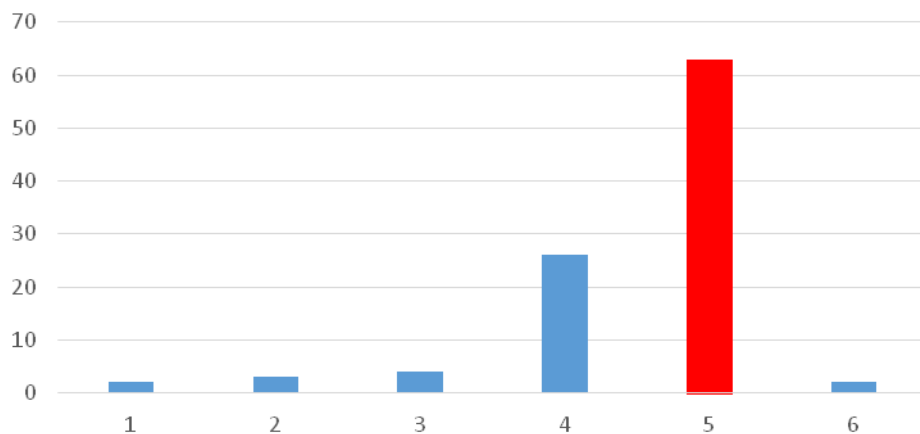
4) Le attività didattiche collaterali ( visite d'istruzione, incontri con esperti, gare sportive, partecipazione a mostre, feste e concorsi) sono interessanti?



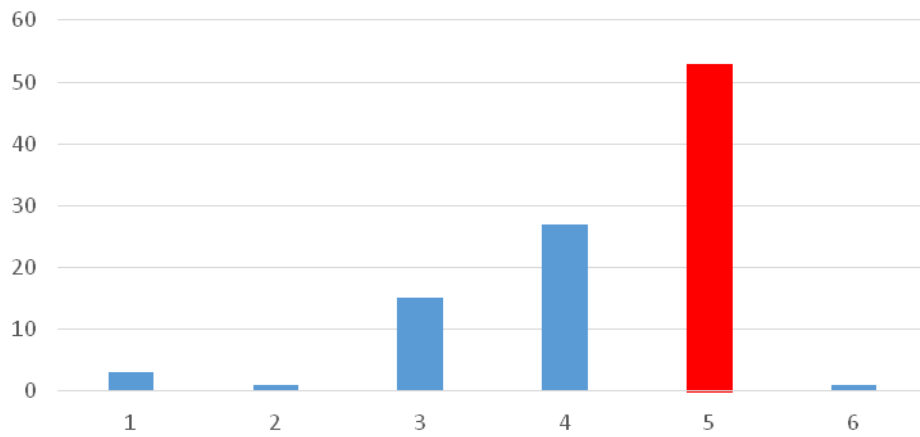
5) Suo/a figlio/a riesce a svolgere tutti i compiti assegnati a casa?



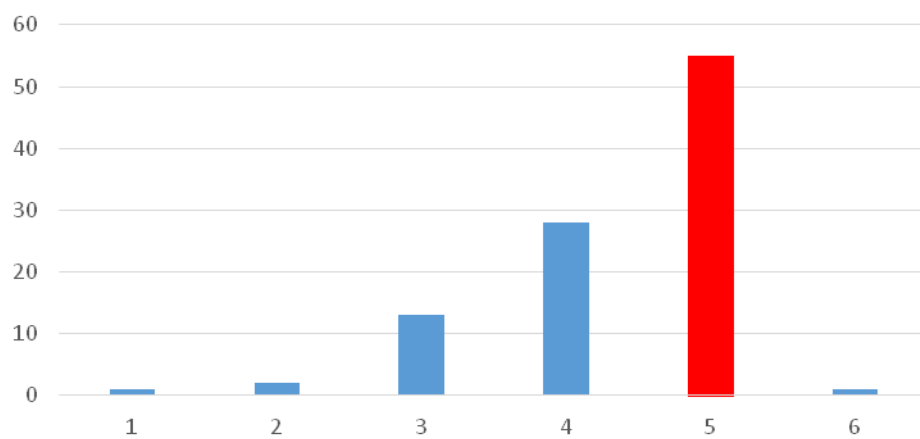
6) I genitori possono contattare facilmente gli insegnanti?



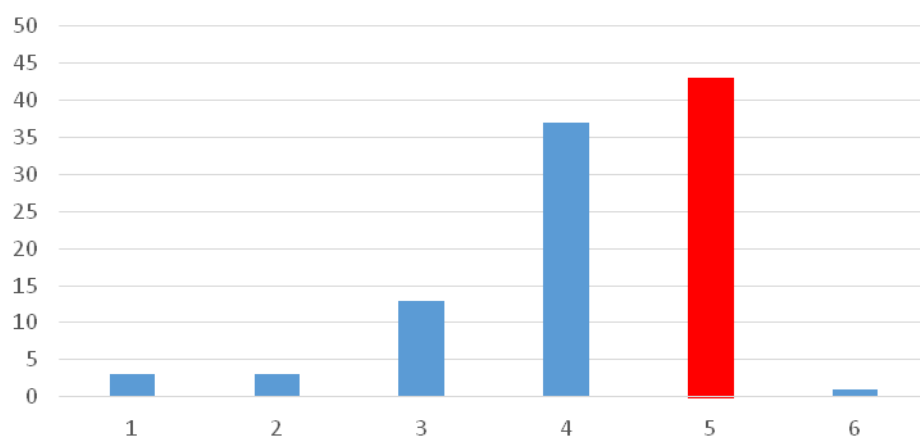
7) Gli incontri con gli insegnanti sono ben organizzati?



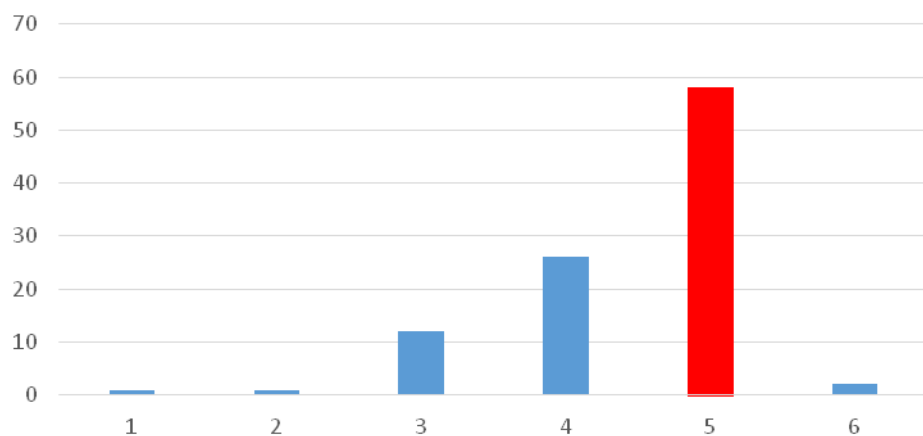
8) Siete soddisfatti del rapporto dei docenti con gli alunni?



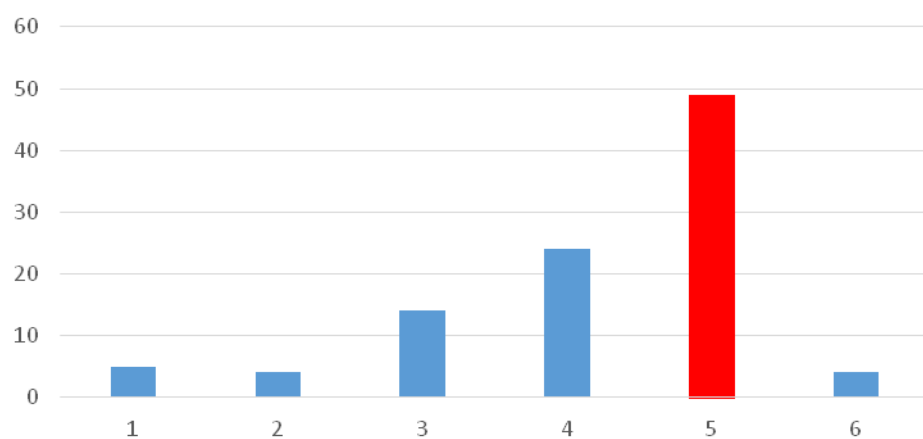
9) Siete soddisfatti del rapporto tra gli alunni della classe?



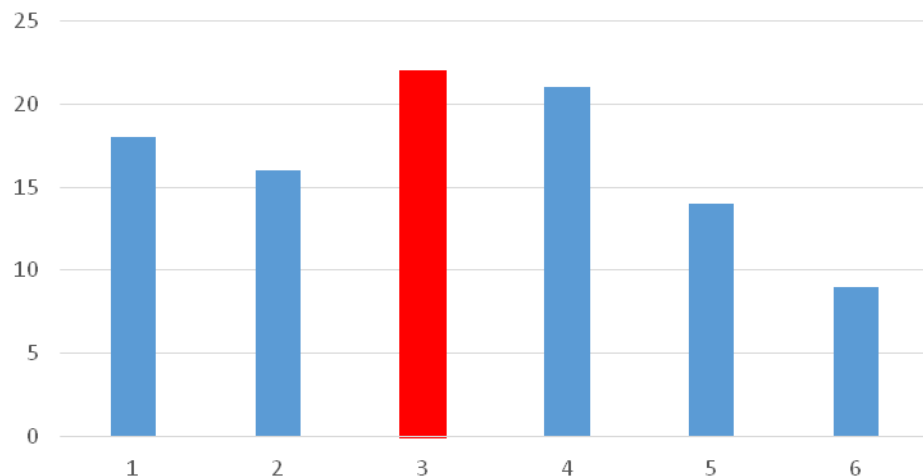
10) Siete soddisfatti del rapporto dei docenti con i genitori?



11) Il responsabile di plesso è disponibile e pronto alla collaborazione e all'ascolto?



12) Trovate apprezzabile il servizio mensa?



**18. Il collaboratore del DS e il responsabile di plesso sono disponibili e pronti alla collaborazione e all'ascolto?**

