



Istituto Comprensivo Brisighella

QUESTIONARI GENITORI SCUOLA SECONDARIA

ISTITUTO COMPRENSIVO BRISIGHELLA
QUESTIONARIO DI VALUTAZIONE SULLA QUALITA' PERCEPITA DAI GENITORI.
(classe II Scuola Secondaria di primo grado)
Anno scolastico **2016/17**

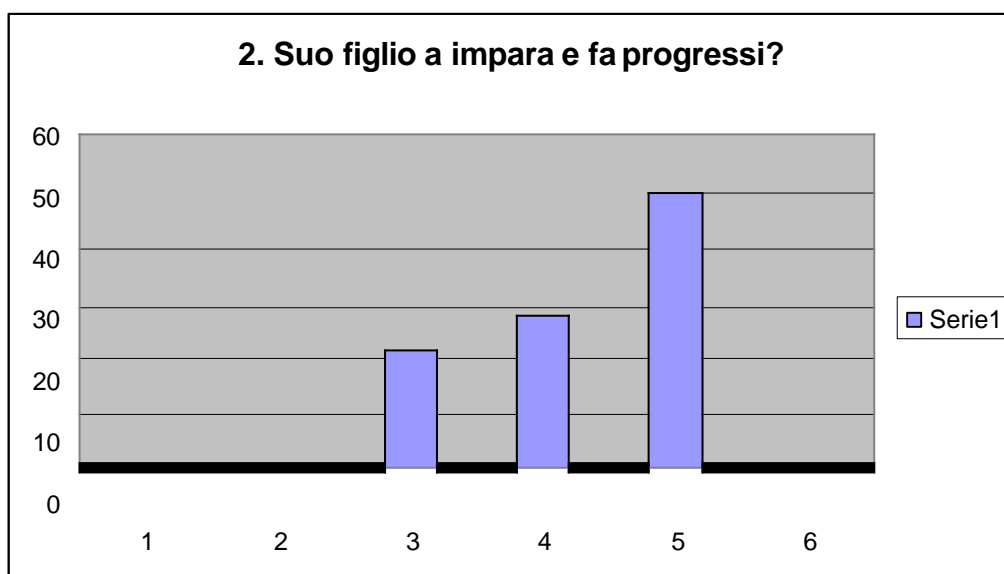
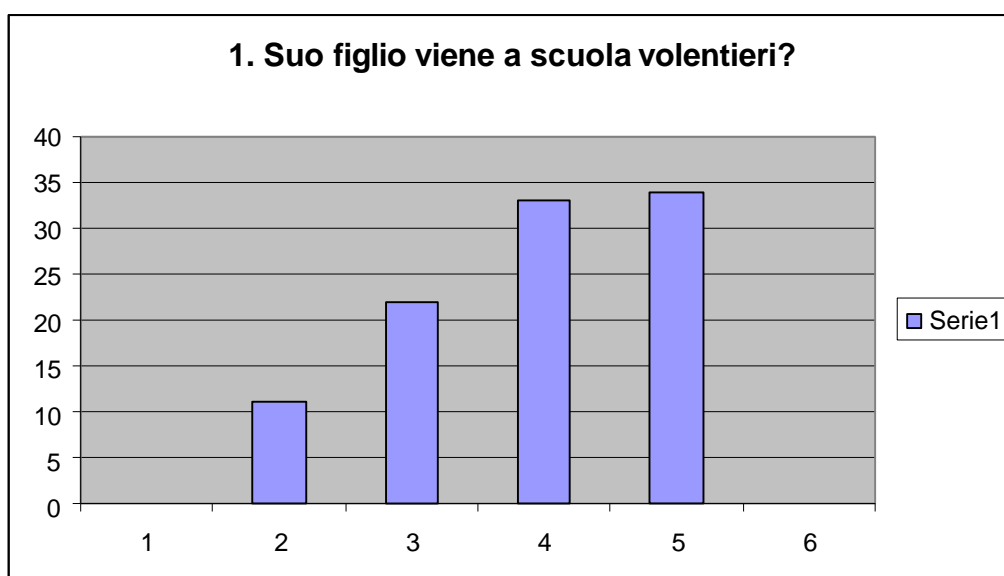
Sono stati restituiti 18 questionari su 55

		1	2	3	4	5	N.R.
1	Suo/a figlio/a viene a scuola volentieri?	0%	11%	22%	33%	34%	0%
2	Suo/a figlio/a impara e fa progressi?	0%	0%	22%	28%	50%	0%
3	Le attività aggiuntive proposte dalla Scuola (progetti musicali, artistici, di educazione motoria, laboratori vari) sono soddisfacenti?	0%	22%	6%	50%	22%	0%
a	Recupero	5%	5%	6%	6%	17%	61%
b	Potenziamento (Ket, Latino)	0%	0%	6%	11%	11%	72%
4	Le attività didattiche collaterali (visite d'istruzione, incontri con esperti, gare sportive, partecipazione a mostre, feste e concorsi) sono interessanti?	0%	16%	28%	17%	39%	0%
7	Suo/a figlio/a riesce a svolgere tutti i compiti assegnati a casa autonomamente?	6%	0%	11%	22%	61%	0%
8	Gli insegnanti comunicano le modalità di verifica e i criteri di valutazione in modo chiaro?	0%	17%	17%	33%	33%	0%
9	Siete soddisfatti del rapporto dei docenti con gli alunni?	0%	11%	17%	28%	44%	0%
10	Siete soddisfatti del rapporto tra gli alunni della classe?	6%	0%	6%	49%	39%	0%
11	Ritenete che i docenti siano attenti alle conflittualità della classe?	6%	0%	11%	6%	27%	0%
12	Siete soddisfatti del rapporto dei docenti con i genitori?	6%	11%	11%	22%	50%	0%
13	Le comunicazioni scuola/famiglia sono chiare?	0%	11%	17%	33%	39%	0%
14	I genitori possono contattare facilmente gli insegnanti?	6%	5%	22%	39%	28%	0%
15	Gli incontri con gli insegnanti sono ben organizzati?	0%	11%	33%	39%	17%	0%
16	Il contributo volontario dei genitori è stato utilizzato in modo soddisfacente?	6%	5%	22%	50%	0%	17%
17	Il personale della segreteria dà informazioni chiare ed esaurienti?	0%	5%	22%	28%	39%	6%
18	Il Collaboratore del DS e il Responsabile di Plesso sono disponibili e pronti alla collaborazione e all'ascolto?	0%	5%	11%	28%	39%	17%
19	Quali progetti d'Istituto o del Plesso vorrebbe fossero riproposti il prossimo anno?	n.r. 44 %					
20	Quali progetti d'Istituto o del Plesso consiglia di non riproporre il prossimo anno? Può indicare le motivazioni.	n.r. 88 %					

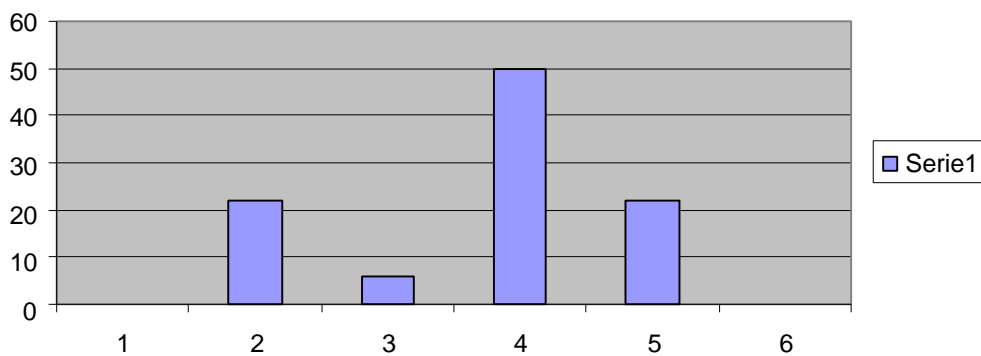
n.r. = non risponde

PROGETTI DA RIPROPORRE	PROGETTI DA NON RIPROPORRE
MUSICA (2) GITA 2 GIORNI TERZE (2) RECUPERO VIOLINO POTENZIAMENTO KET GITE DOPOSCUOLA MURALES VISITA CASA DI RIPOSO GIORNATA MEMORIA	PALLAMANO DOPOSCUOLA GITA DI UN GIORNO PER LE TERZE

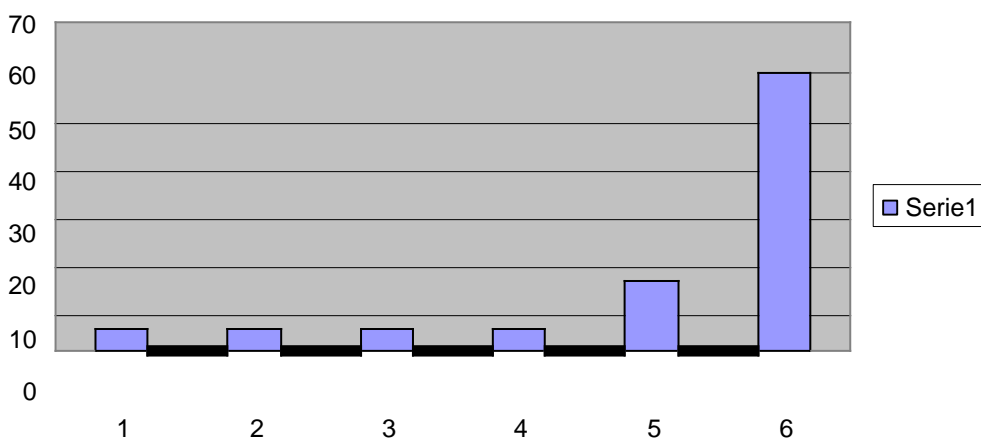
ISTITUTO COMPRENSIVO BRISIGHELLA
QUESTIONARIO DI VALUTAZIONE SULLA QUALITA' PERCEPITA DAI GENITORI
(classe II Scuola Secondaria di primo grado)
Anno scolastico **2016/17**



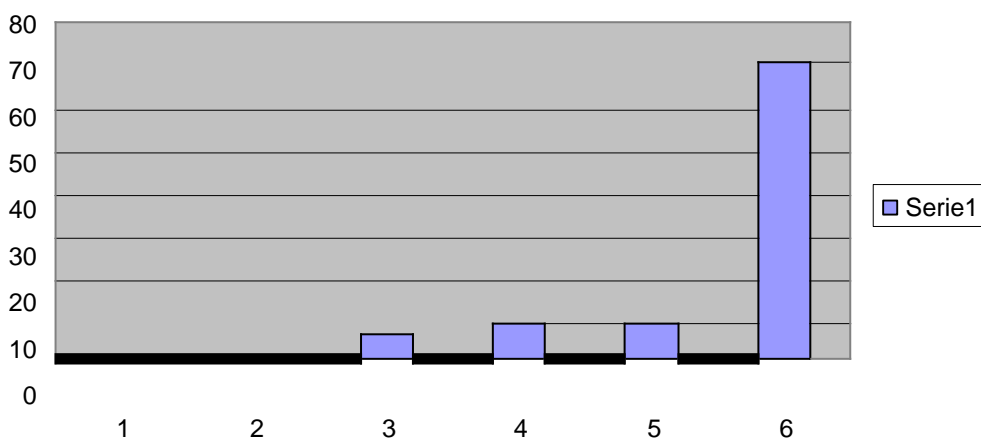
3. Le attività aggiuntive proposte dalla scuola (progetti musicali, artistici, di educazione motoria, laboratori vari) sono soddisfacenti?



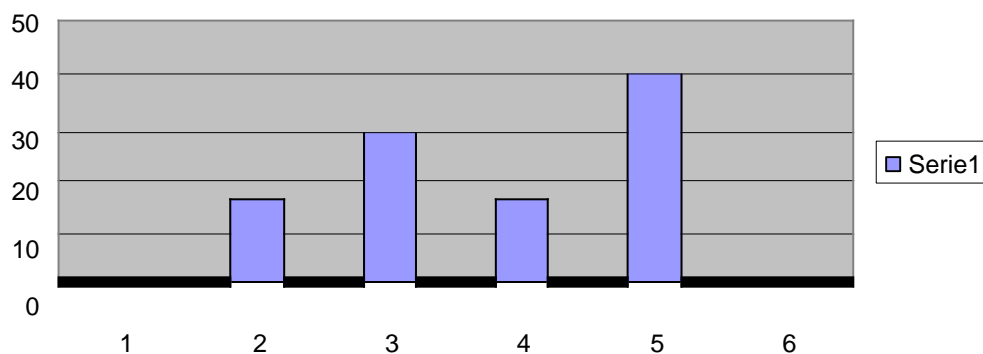
3a. Recupero



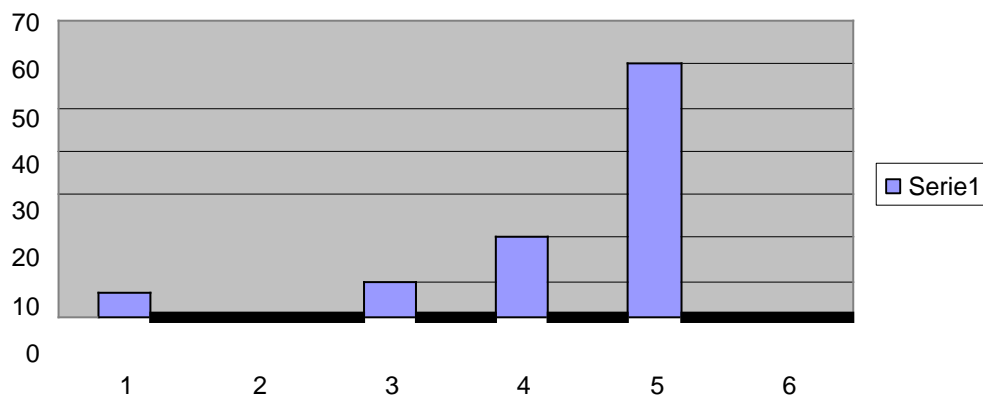
3b. Potenziamento (ket, latino)



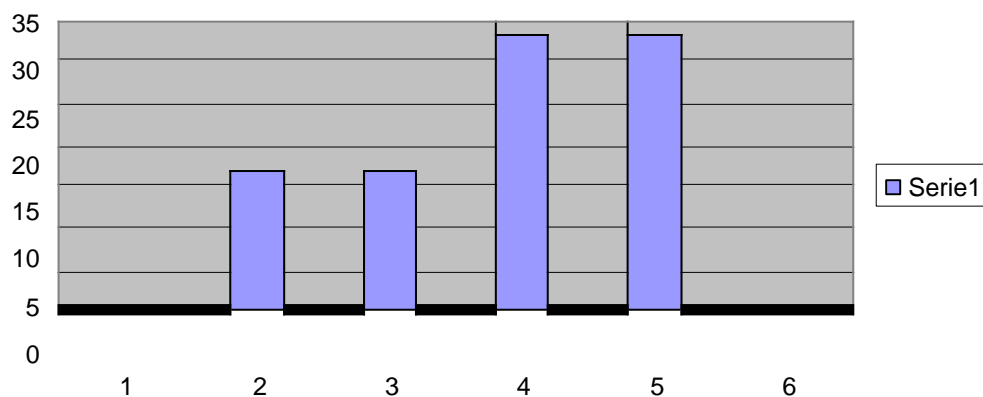
4. Le attività didattiche collaterali (visite di istruzione, incontri con esperti, gare sportive, partecipazione a mostre, feste e concorsi) sono interessanti?



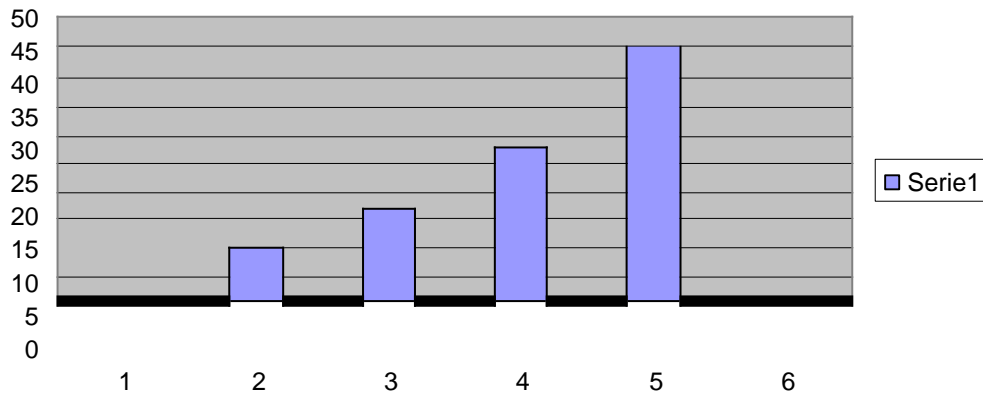
7. Suo/sua figlio/figlia riesce a svolgere tutti i compiti assegnati a casa autonomamente?



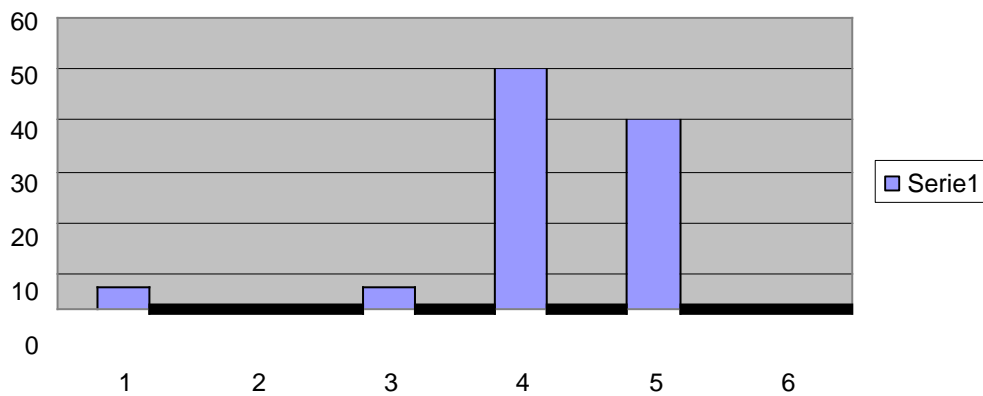
8. Gli insegnanti comunicano le modalità di verifica e i criteri di valutazione in modo chiaro?



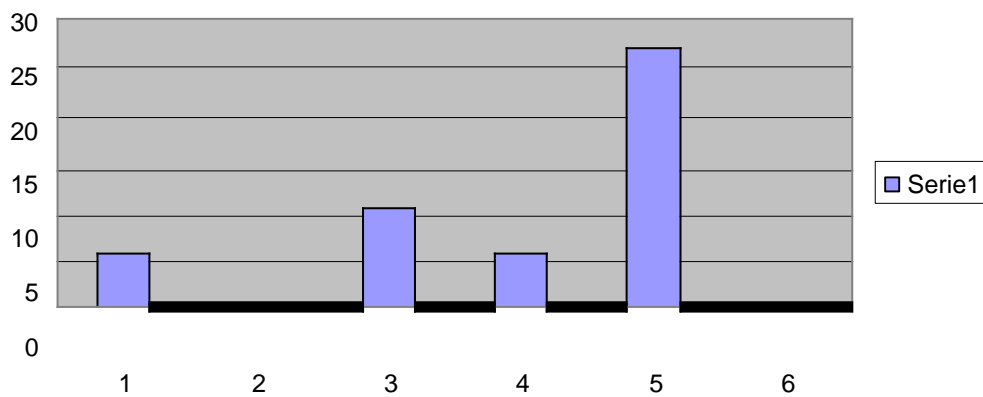
9. Siete soddisfatti del rapporto dei docenti con gli alunni?



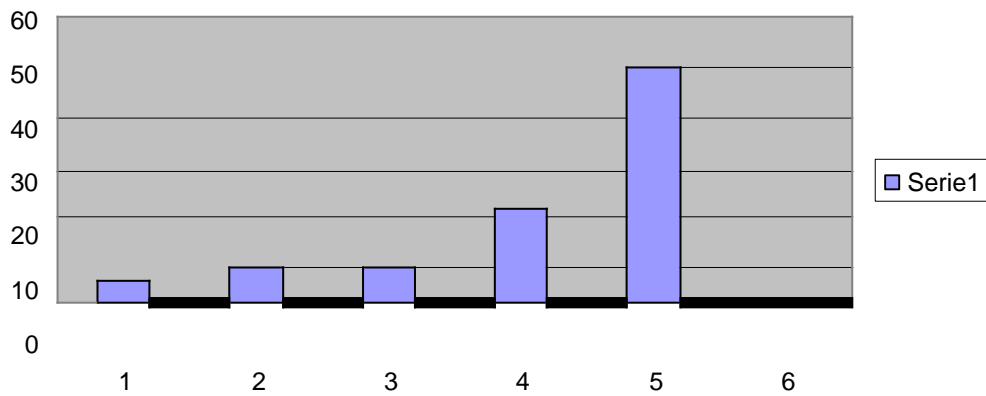
10. Siete soddisfatti del rapporto fra gli alunni della classe?



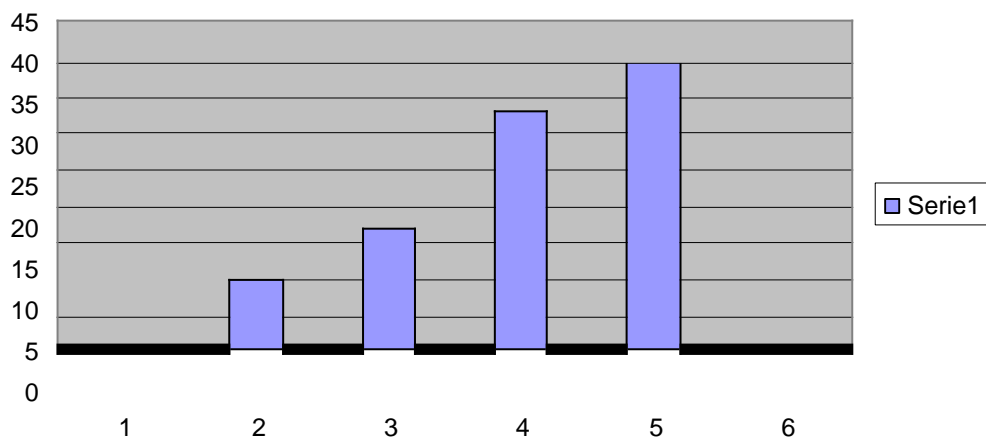
11. Ritenete che i docenti siano attenti alle conflittualità della classe?



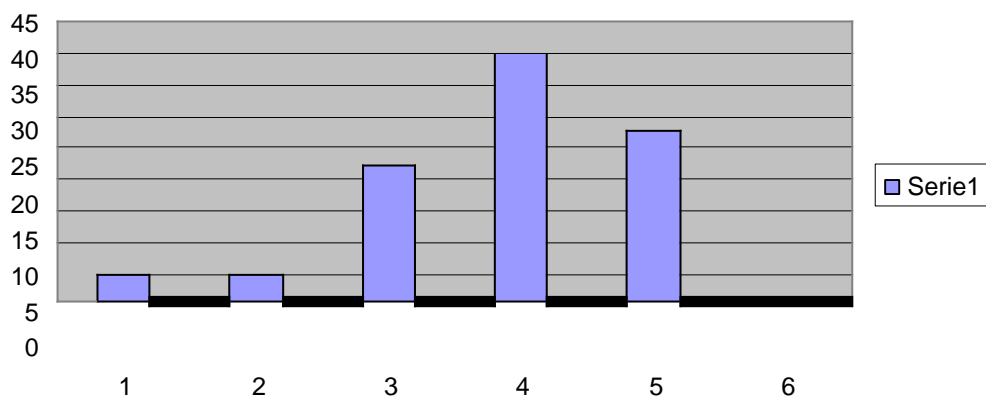
12. Siete soddisfatti del rapporto dei docenti con i genitori?



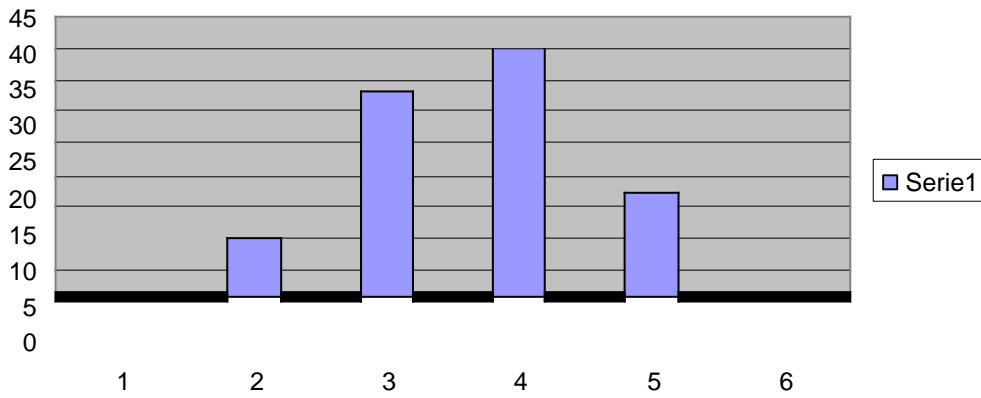
13. Le comunicazioni scuola/famiglia sono chiare?



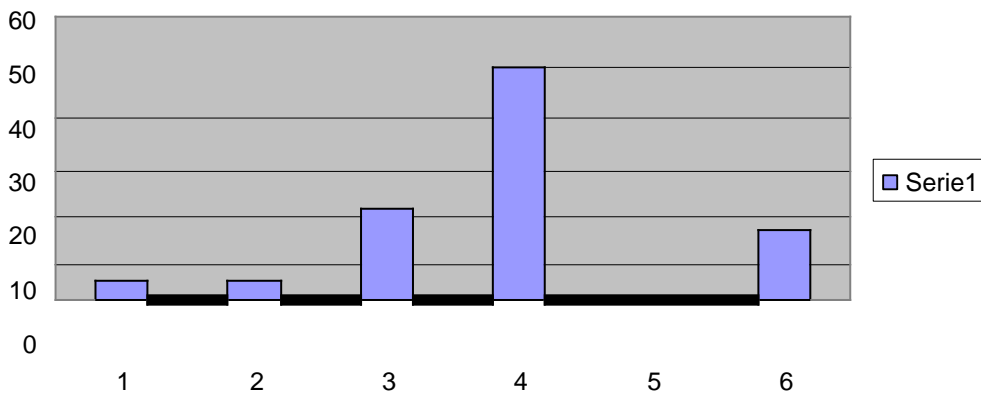
14. I genitori possono contattare facilmente gli insegnanti?



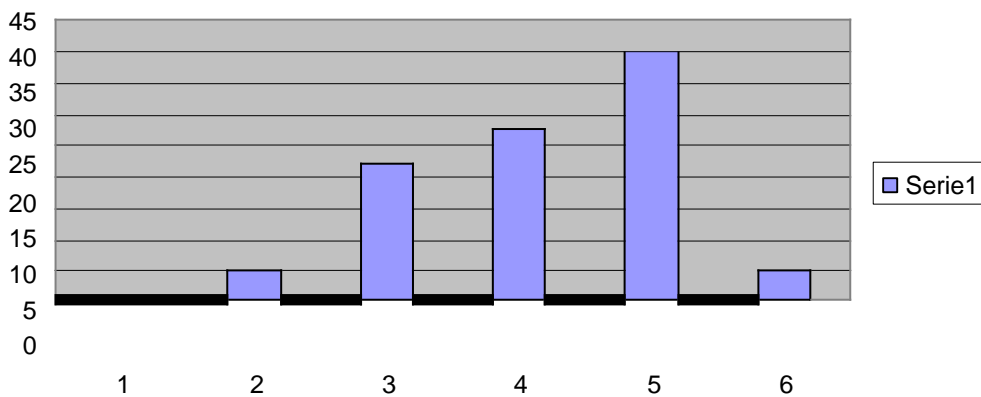
15. Gli incontri con gli insegnanti sono ben organizzati?



16. Il contributo volontario dei genitori è stato utilizzato in modo soddisfacente?



17. Il personale della segreteria dà informazioni chiare ed esaurienti?



18. Il collaboratore del DS e il responsabile di plesso sono disponibili e pronti alla collaborazione e all'ascolto?

